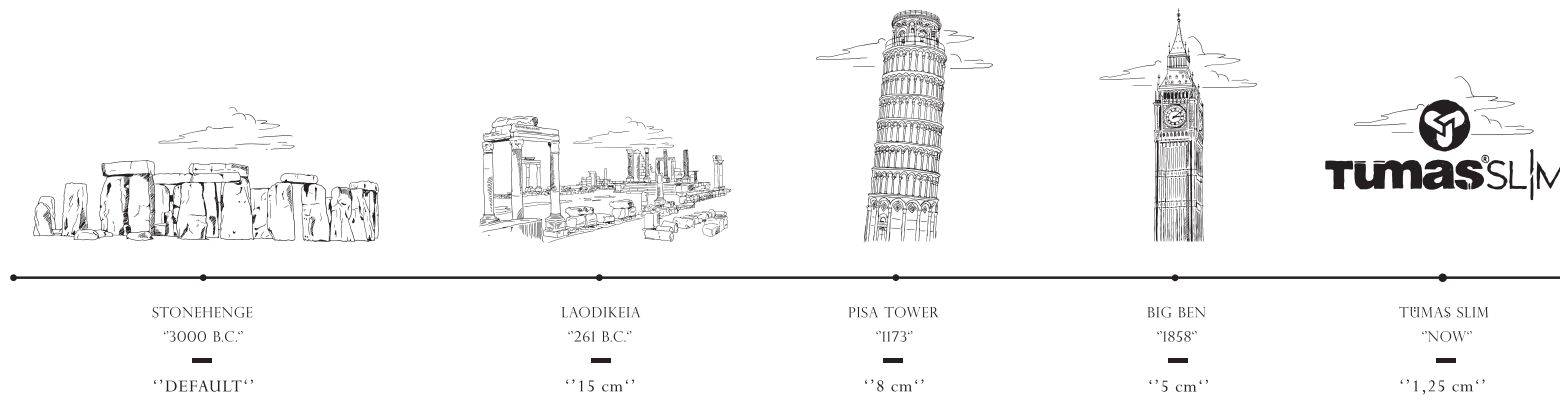


Meet  
the thinnest slice of stone  
of all time



## THE EVOLUTION OF STONE

## HISTORY



Tümaş Marble has become "one of the biggest natural stone manufacturers in Turkey" and the first choice in her sector both domestic and international markets with her products, quality, reliability and high tech manufacturing facilities making 24 hour production in her quarries and factories.

We are aware that natural stones reflect the qualities and beauty of their origin and consider the past, now and the future as a whole and aim at becoming a symbol brand in Turkey and all over the world in natural stone sector.

Tümaş creates permanent places with her wide product range, solutions and her sensitivity in stone processing and adorns the futuristic places with past motifs and introduces natural stones preserving their purity. Tümaş Marble continues her investments and increases her production capacity while supplying materials for many domestic and international construction projects.



# | QUARRIES

**DEREKÖY QUARRY** Estimated Reserve: 1.890.000 m<sup>3</sup> / Apparent Reserve: 1.230.000 m<sup>3</sup> / Apparent Reserve AÇIK CAPUCCHINO

**ULUCAK QUARRY** Estimated Reserve: 1.200.000 m<sup>3</sup> / Apparent Reserve: 675.000 m<sup>3</sup> / Apparent Reserve APPLESTONE

**SARAYKÖY QUARRY** Estimated Reserve: 2.250.000 m<sup>3</sup> / Apparent Reserve: 1.200.000 m<sup>3</sup> / Apparent Reserve TRAVERTEN

**HARMANKAYA QUARRY** Estimated Reserve: 1.650.000 m<sup>3</sup> / Apparent Reserve: 648.000 m<sup>3</sup> / Apparent Reserve CAPUCCHINO

**GÖZLER QUARRY** Estimated Reserve: 632.500 m<sup>3</sup> / Apparent Reserve: 232.500 m<sup>3</sup>  
Apparent Reserve BEYAZ - BIANCO GIALLO - BIANCO ROSSA

**BAŞKUYU QUARRY** Estimated Reserve: 1.200.000 m<sup>3</sup> / Apparent Reserve: 660.000 m<sup>3</sup>  
Apparent Reserve LIGHT PEARL - MOCACHINO - BRECCIA

**ÇAL QUARRY** Estimated Reserve: 1.944.000 m<sup>3</sup> / Apparent Reserve: 1.500.000 m<sup>3</sup>  
Apparent Reserve BIANCO GIALLO - BIANCO ROSSA - FÜME - PİCASSO - PİCOSIENA

**SAZAK QUARRY** Estimated Reserve: 2.850.500 m<sup>3</sup> / Apparent Reserve: 960.000 m<sup>3</sup>  
Apparent Reserve SAZAK KIRMIZI - TIGER - SALMON - CREMA PERLA - ROSALLIA

**YARENTEPE QUARRY** Estimated Reserve: 1.350.000 m<sup>3</sup> / Apparent Reserve: 900.000 m<sup>3</sup> / Apparent Reserve AEGEAN ROSE

**GÖLHİSAR QUARRY** Estimated Reserve: 1.242.000 m<sup>3</sup> / Apparent Reserve: 700.000 m<sup>3</sup> / Apparent Reserve CAPUCCHINO

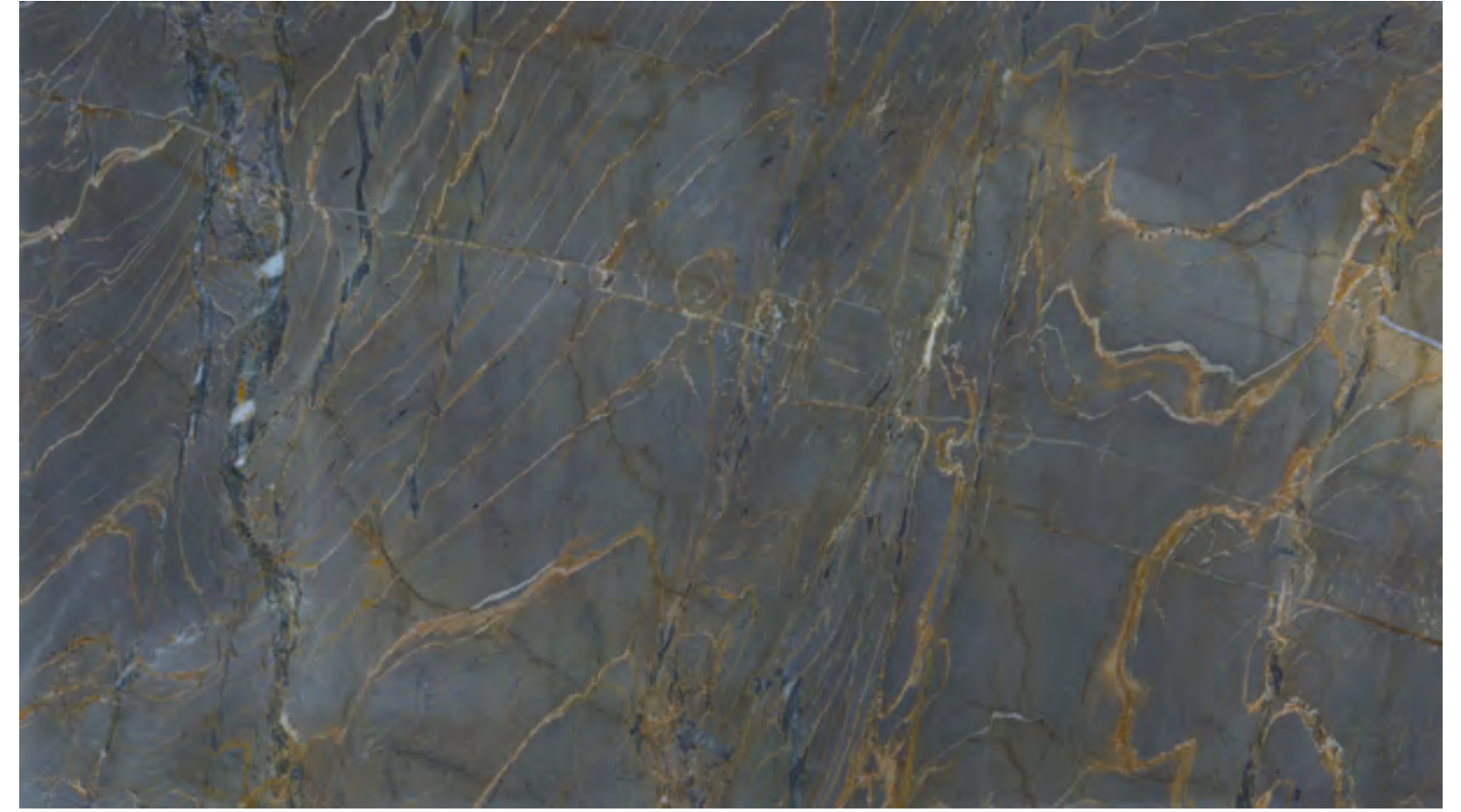
**KORKUTELİ QUARRY** Estimated Reserve: 648.000 m<sup>3</sup> / Apparent Reserve: 300.000 m<sup>3</sup>  
Apparent Reserve ADALIA CAPUCCHINO - SILVER SHELL - ANTIK

**YARIŞLI QUARRY** Estimated Reserve: 1.300.000 m<sup>3</sup> / Apparent Reserve: 900.000 m<sup>3</sup> / Apparent Reserve COLOSSAE CREMA

**ELMALI QUARRY** Estimated Reserve: 12.740.000 m<sup>3</sup> / Apparent Reserve: 1.500.000 m<sup>3</sup> / Apparent Reserve APPLE STONE







## SPACE GREY / TMS000

### FİZİKSEL KİMYASAL ÖZELLİKLER

Sertlik ( mohs ) : 3,5

Doğgun Hacim Ağırlığı (gr/cm<sup>3</sup>) : 2,873

Kuru Hacim Ağırlığı (gr/cm<sup>3</sup>) : 2,769

Yoğunluk (gr/cm<sup>3</sup>) : 2,87

Porozite : 3,62

Doluluk Oranı (%) : 98,93

### ÜRETİM ŞEKLİ

- ☐ Blok
- ☒ Standart Ebat
- ☒ Özel Ebat
- ☐ Fayans
- ☒ 20mm Plaka
- ☒ 30mm Plaka
- ☒ Özel kalınlık Plaka + 30mm
- ☒ Tümaş Slim 12mm Plaka
- ☒ Tümaş Slim 12mm Özel Ebat

### YÜZEY İŞLEMLERİ

- ☒ Cilalı
- ☒ Honlu
- ☒ Fırçalı
- ☒ Deri Efektli
- ☐ Kumlu
- ☐ Kumlu + Fırçalı
- ☐ Mucarta
- ☐ Mucarta + Fırçalı
- ☐ Asitleme
- ☐ Asitleme + Fırçalı
- ☒ Taraklama
- ☐ Taraklama + Mucarta
- ☐ Taraklama + Kumlama
- ☒ Taraklama + Fırçalı
- ☐ Taraklama + Mucarta + Fırçalı
- ☐ Grafitti
- ☐ Grafitti + Fırçalı
- ☐ Eskieme
- ☐ Yakma
- ☐ Yakma + Fırçalı





## ADALIA CAPUCCINO / TMS112

### FİZİKSEL KİMYASAL ÖZELLİKLER

Sertlik ( mohs ) : 3

Doğgun Hacim Ağırlığı (gr/cm<sup>3</sup>) : 2,681

Kuru Hacim Ağırlığı (gr/cm<sup>3</sup>) : 2,68

Yoğunluk (gr/cm<sup>3</sup>) : 2,701

Porozite : 0,113

Doluluk Oranı (%) : 98,72

### ÜRETİM ŞEKLİ

- Blok
- Standart Ebat
- Özel Ebat
- Fayans
- 20mm Plaka
- 30mm Plaka
- Özel kalınlık Plaka + 30mm
- Tümaş Slim 12mm Plaka
- Tümaş Slim 12mm Özel Ebat

### YÜZEY İŞLEMLERİ

- Cilalı
- Honlu
- Fırçalı
- Deri Efektli
- Kumlu
- Kumlu + Fırçalı
- Mucarta
- Mucarta + Fırçalı
- Asitleme
- Asitleme + Fırçalı
- Taraklama
- Taraklama + Mucarta
- ☐ Taraklama + Kumlama
- Taraklama + Fırçalı
- Taraklama + Mucarta + Fırçalı
- Grafitti
- Grafitti + Fırçalı
- Eskitme
- ☐ Yakma
- ☐ Yakma + Fırçalı





## AEGEAN ROSE / TMS148

### FİZİKSEL KİMYASAL ÖZELLİKLER

Sertlik ( mohs ) : 3 - 3,5

Doğgun Hacim Ağırlığı (gr/cm<sup>3</sup>) : 2,66

Kuru Hacim Ağırlığı (gr/cm<sup>3</sup>) : 2,64

Yoğunluk (gr/cm<sup>3</sup>) : 2,704

Porozite : 2,7

Doluluk Oranı (%) : 97,7

### ÜRETİM ŞEKLİ

- ☐ Blok
- ☒ Standart Ebat
- ☒ Özel Ebat
- ☐ Fayans
- ☒ 20mm Plaka
- ☒ 30mm Plaka
- ☒ Özel kalınlık Plaka + 30mm
- ☒ Tümaş Slim 12mm Plaka
- ☒ Tümaş Slim 12mm Özel Ebat

### YÜZEY İŞLEMLERİ

- ☒ Cilalı
- ☒ Honlu
- ☒ Fırçalı
- ☒ Deri Efektli
- ☒ Kumlu
- ☒ Kumlu + Fırçalı
- ☒ Mucarta
- ☒ Mucarta + Fırçalı
- ☒ Asitleme
- ☒ Asitleme + Fırçalı
- ☒ Taraklama
- ☒ Taraklama + Mucarta
- ☒ Taraklama + Kumlama
- ☒ Taraklama + Fırçalı
- ☒ Taraklama + Mucarta + Fırçalı
- ☐ Grafitti
- ☐ Grafitti + Fırçalı
- ☒ Eskieme
- ☐ Yakma
- ☐ Yakma + Fırçalı





## APPLESTONE / TMS128

### FİZİKSEL KİMYASAL ÖZELLİKLER

Sertlik ( mohs ) : 2,5 - 3

Doğgun Hacim Ağırlığı (gr/cm<sup>3</sup>) : 2,2

Kuru Hacim Ağırlığı (gr/cm<sup>3</sup>) : 2,11

Yoğunluk (gr/cm<sup>3</sup>) : 2,684

Porozite : 6,15

Doluluk Oranı (%) : 86,46

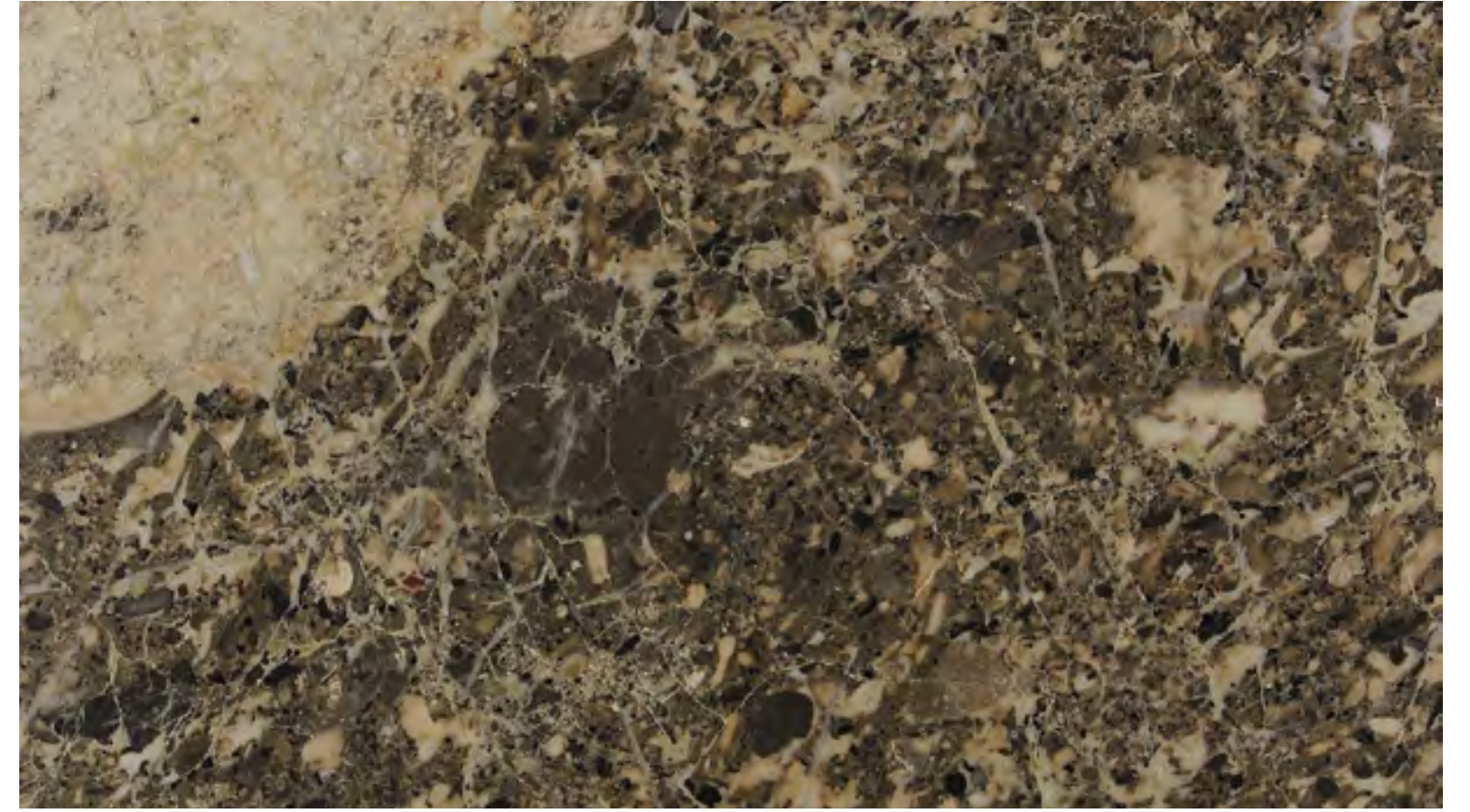
### ÜRETİM ŞEKLİ

- Blok
- Standart Ebat
- Özel Ebat
- Fayans
- 20mm Plaka
- 30mm Plaka
- Özel kalınlık Plaka + 30mm
- Tümaş Slim 12mm Plaka
- Tümaş Slim 12mm Özel Ebat

### YÜZEY İŞLEMLERİ

- Cilalı
- Honlu
- Fırçalı
- ☐ Deri Efektli
- Kumlu
- Kumlu + Fırçalı
- Mucarta
- Mucarta + Fırçalı
- Asitleme
- Asitleme + Fırçalı
- Taraklama
- Taraklama + Mucarta
- ☐ Taraklama + Kumlama
- Taraklama + Fırçalı
- Taraklama + Mucarta + Fırçalı
- Grafitti
- Grafitti + Fırçalı
- Eskitme
- ☐ Yakma
- ☐ Yakma + Fırçalı





ANTIC / TMS118

#### FİZİKSEL KİMYASAL ÖZELLİKLER

Sertlik ( mohs ) : 3

Doygun Hacim Ağırlığı (gr/cm<sup>3</sup>) : 2,681

Kuru Hacim Ağırlığı (gr/cm<sup>3</sup>) : 2,68

Yoğunluk (gr/cm<sup>3</sup>) : 2,701

Porozite : 0,113

Doluluk Oranı (%) : 98,72

#### ÜRETİM ŞEKLİ

- Blok
- Standart Ebat
- Özel Ebat
- Fayans
- 20mm Plaka
- 30mm Plaka
- Özel kalınlık Plaka + 30mm
- Tümaş Slim 12mm Plaka
- Tümaş Slim 12mm Özel Ebat

#### YÜZEY İŞLEMLERİ

- Cilalı
- Honlu
- Fırçalı
- Deri Efektli
- Kumlu
- Kumlu + Fırçalı
- Mucarta
- Mucarta + Fırçalı
- Asitleme
- Asitleme + Fırçalı
- Taraklama
- Taraklama + Mucarta
- ☐ Taraklama + Kumlama
- Taraklama + Fırçalı
- Taraklama + Mucarta + Fırçalı
- Grafitti
- Grafitti + Fırçalı
- Eskieme
- ☐ Yakma
- ☐ Yakma + Fırçalı





## AZDAWAY / TMSOOO

### FİZİKSEL KİMYASAL ÖZELLİKLER

Sertlik ( mohs ) : 3,5

Doğgun Hacim Ağırlığı (gr/cm<sup>3</sup>) : 2,873

Kuru Hacim Ağırlığı (gr/cm<sup>3</sup>) : 2,769

Yoğunluk (gr/cm<sup>3</sup>) : 2,87

Porozite : 3,62

Doluluk Oranı (%) : 98,93

### ÜRETİM ŞEKLİ

- ☐ Blok
- ☒ Standart Ebat
- ☒ Özel Ebat
- ☐ Fayans
- ☒ 20mm Plaka
- ☒ 30mm Plaka
- ☒ Özel kalınlık Plaka + 30mm
- ☒ Tümaş Slim 12mm Plaka
- ☒ Tümaş Slim 12mm Özel Ebat

### YÜZEY İŞLEMLERİ

- ☒ Cilalı
- ☒ Honlu
- ☒ Fırçalı
- ☒ Deri Efektli
- ☐ Kumlu
- ☐ Kumlu + Fırçalı
- ☐ Mucarta
- ☐ Mucarta + Fırçalı
- ☐ Asitleme
- ☐ Asitleme + Fırçalı
- ☒ Taraklama
- ☐ Taraklama + Mucarta
- ☐ Taraklama + Kumlama
- ☒ Taraklama + Fırçalı
- ☐ Taraklama + Mucarta + Fırçalı
- ☐ Grafitti
- ☐ Grafitti + Fırçalı
- ☐ Eskieme
- ☐ Yakma
- ☐ Yakma + Fırçalı





## BIANCO GIALLO / TMS102

### FİZİKSEL KİMYASAL ÖZELLİKLER

Sertlik ( mohs ) : 3

Doğgun Hacim Ağırlığı (gr/cm<sup>3</sup>) : 2,715

Kuru Hacim Ağırlığı (gr/cm<sup>3</sup>) : 2,714

Yoğunluk (gr/cm<sup>3</sup>) : 2,7

Porozite : 0,155

Doluluk Oranı (%) : 98,61

### ÜRETİM ŞEKLİ

- Blok
- Standart Ebat
- Özel Ebat
- Fayans
- 20mm Plaka
- 30mm Plaka
- Özel kalınlık Plaka + 30mm
- Tümaş Slim 12mm Plaka
- Tümaş Slim 12mm Özel Ebat

### YÜZEY İŞLEMLERİ

- Cilalı
- Honlu
- Fırçalı
- ☐ Deri Efektli
- Kumlu
- Kumlu + Fırçalı
- Mucarta
- Mucarta + Fırçalı
- ☐ Asitleme
- ☐ Asitleme + Fırçalı
- Taraklama
- Taraklama + Mucarta
- Taraklama + Kumlama
- Taraklama + Fırçalı
- Taraklama + Mucarta + Fırçalı
- Grafitti
- Grafitti + Fırçalı
- Eskitme
- ☐ Yakma
- ☐ Yakma + Fırçalı





## BIANCO WHITE / TMS101

### FİZİKSEL KİMYASAL ÖZELLİKLER

Sertlik ( mohs ) : 3

Doğgun Hacim Ağırlığı (gr/cm<sup>3</sup>) : 2,715

Kuru Hacim Ağırlığı (gr/cm<sup>3</sup>) : 2,714

Yoğunluk (gr/cm<sup>3</sup>) : 2,7

Porozite : 0,155

Doluluk Oranı (%) : 98,61

### ÜRETİM ŞEKLİ

- Blok
- Standart Ebat
- Özel Ebat
- Fayans
- 20mm Plaka
- 30mm Plaka
- Özel kalınlık Plaka + 30mm
- Tümaş Slim 12mm Plaka
- Tümaş Slim 12mm Özel Ebat

### YÜZEY İŞLEMLERİ

- Cilalı
- Honlu
- Fırçalı
- ☐ Deri Efektli
- Kumlu
- Kumlu + Fırçalı
- Mucarta
- Mucarta + Fırçalı
- ☐ Asitleme
- ☐ Asitleme + Fırçalı
- Taraklama
- Taraklama + Mucarta
- ☐ Taraklama + Kumlama
- Taraklama + Fırçalı
- Taraklama + Mucarta + Fırçalı
- Grafitti
- Grafitti + Fırçalı
- Eskieme
- ☐ Yakma
- ☐ Yakma + Fırçalı





## BIANCO ROSA / TMS104

### FİZİKSEL KİMYASAL ÖZELLİKLER

Sertlik ( mohs ) : 3

Doğgun Hacim Ağırlığı (gr/cm<sup>3</sup>) : 2,715

Kuru Hacim Ağırlığı (gr/cm<sup>3</sup>) : 2,714

Yoğunluk (gr/cm<sup>3</sup>) : 2,7

Porozite : 0,155

Doluluk Oranı (%) : 98,61

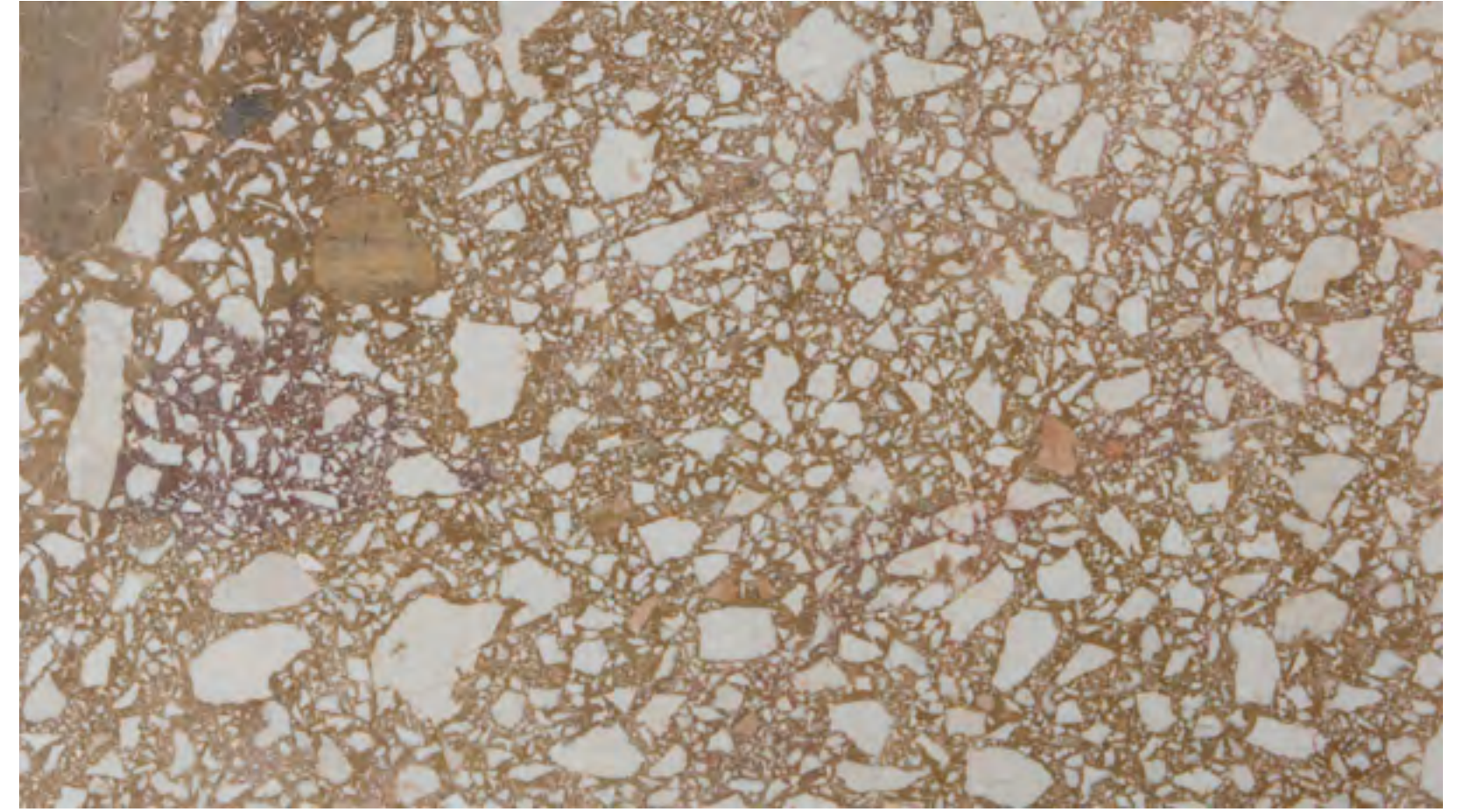
### ÜRETİM ŞEKLİ

- Blok
- Standart Ebat
- Özel Ebat
- Fayans
- 20mm Plaka
- 30mm Plaka
- Özel kalınlık Plaka + 30mm
- Tümaş Slim 12mm Plaka
- Tümaş Slim 12mm Özel Ebat

### YÜZEY İŞLEMLERİ

- Cilalı
- Honlu
- Fırçalı
- ☐ Deri Efektli
- Kumlu
- Kumlu + Fırçalı
- Mucarta
- Mucarta + Fırçalı
- ☐ Asitleme
- Asitleme + Fırçalı
- Taraklama
- Taraklama + Mucarta
- ☐ Taraklama + Kumlama
- Taraklama + Fırçalı
- Taraklama + Mucarta + Fırçalı
- Grafitti
- Grafitti + Fırçalı
- Eskieme
- ☐ Yakma
- ☐ Yakma + Fırçalı





## BRECCIA / TMS000

### FİZİKSEL KİMYASAL ÖZELLİKLER

Sertlik ( mohs ) : 3

Doğgun Hacim Ağırlığı (gr/cm<sup>3</sup>) : 2,694

Kuru Hacim Ağırlığı (gr/cm<sup>3</sup>) : 2,692

Yoğunluk (gr/cm<sup>3</sup>) : 2,689

Porozite : 0,219

Doluluk Oranı (%) : 97,27

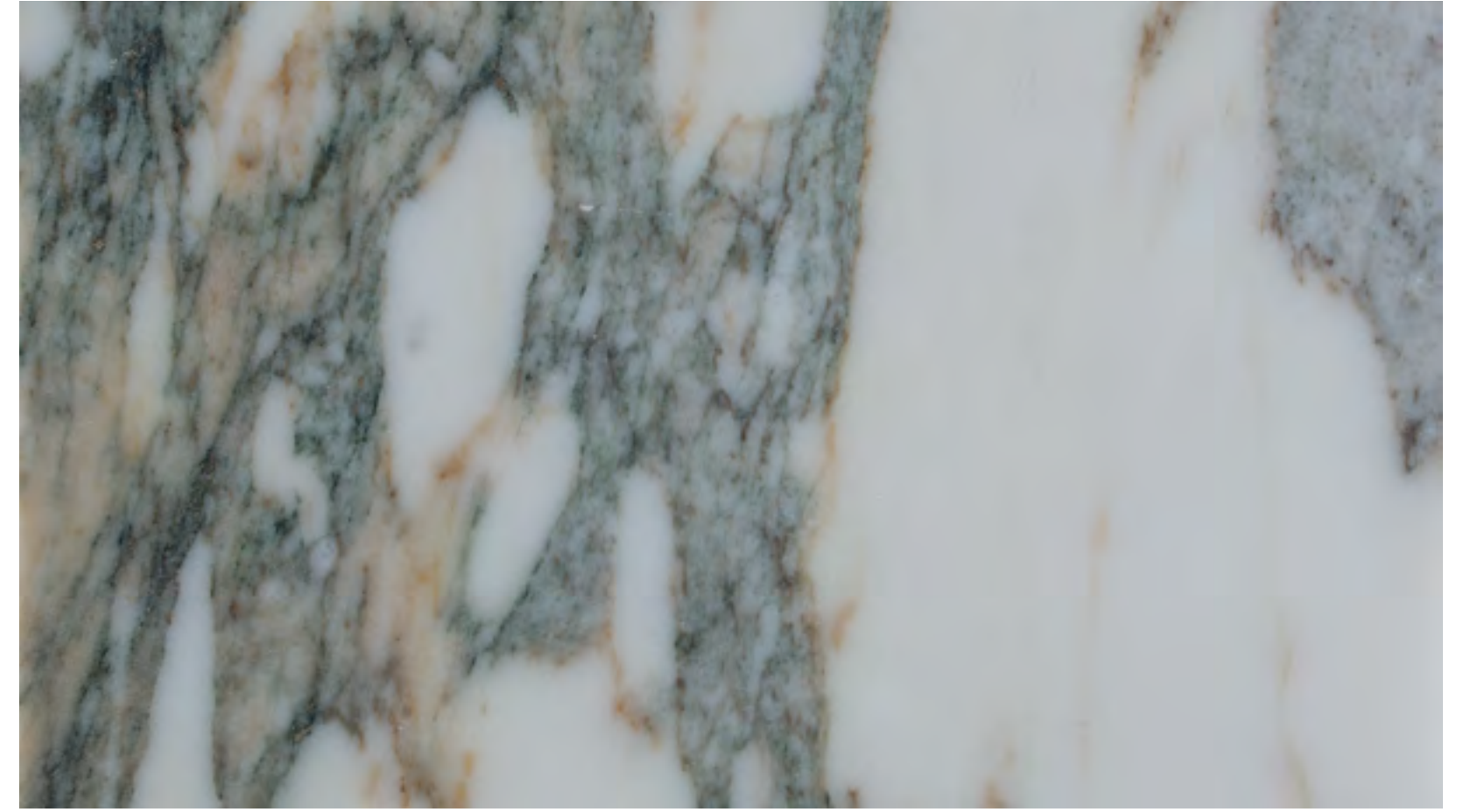
### ÜRETİM ŞEKLİ

- Blok
- Standart Ebat
- Özel Ebat
- Fayans
- 20mm Plaka
- 30mm Plaka
- Özel kalınlık Plaka + 30mm
- Tümaş Slim 12mm Plaka
- Tümaş Slim 12mm Özel Ebat

### YÜZEY İŞLEMLERİ

- Cilalı
- Honlu
- Fırçalı
- Deri Efektli
- Kumlu
- Kumlu + Fırçalı
- Mucarta
- Mucarta + Fırçalı
- ☐ Asitleme
- ☐ Asitleme + Fırçalı
- Taraklama
- Taraklama + Mucarta
- ☐ Taraklama + Kumlama
- Taraklama + Fırçalı
- Taraklama + Mucarta + Fırçalı
- ☐ Grafitti
- Grafitti + Fırçalı
- ☐ Eskitme
- ☐ Yakma
- ☐ Yakma + Fırçalı





## CALACATTA TURCO / TMS205

### FİZİKSEL KİMYASAL ÖZELLİKLER

Sertlik ( mohs ) .....  
Doygun Hacim Ağırlığı (gr/cm<sup>3</sup>) .....  
Kuru Hacim Ağırlığı (gr/cm<sup>3</sup>) .....  
Yoğunluk (gr/cm<sup>3</sup>) .....  
Porozite .....  
Doluluk Oranı (%) .....

### ÜRETİM ŞEKLİ

- ☐ Blok
- ☒ Standart Ebat
- ☒ Özel Ebat
- ☐ Fayans
- ☒ 20mm Plaka
- ☒ 30mm Plaka
- ☒ Özel kalınlık Plaka + 30mm
- ☒ Tümaş Slim 12mm Plaka
- ☒ Tümaş Slim 12mm Özel Ebat

### YÜZEY İŞLEMLERİ

- ☒ Cilalı
- ☒ Honlu
- ☒ Fırçalı
- ☒ Deri Efektli
- ☒ Kumlu
- ☒ Kumlu + Fırçalı
- ☒ Mucarta
- ☒ Mucarta + Fırçalı
- ☐ Asitleme
- ☒ Asitleme + Fırçalı
- ☒ Taraklama
- ☒ Taraklama + Mucarta
- ☐ Taraklama + Kumlama
- ☒ Taraklama + Fırçalı
- ☒ Taraklama + Mucarta + Fırçalı
- ☒ Grafitti
- ☒ Grafitti + Fırçalı
- ☒ Eskieme
- ☐ Yakma
- ☐ Yakma + Fırçalı





## LIGHT PEARL CREAM / TMSOOO

### FİZİKSEL KİMYASAL ÖZELLİKLER

Sertlik ( mohs ) : 3

Doğgun Hacim Ağırlığı (gr/cm<sup>3</sup>) : 2,694

Kuru Hacim Ağırlığı (gr/cm<sup>3</sup>) : 2,692

Yoğunluk (gr/cm<sup>3</sup>) : 2,689

Porozite : 0,219

Doluluk Oranı (%) : 97,27

### ÜRETİM ŞEKLİ

- ☒ Blok
- ☒ Standart Ebat
- ☒ Özel Ebat
- ☒ Fayans
- ☒ 20mm Plaka
- ☒ 30mm Plaka
- ☒ Özel kalınlık Plaka + 30mm
- ☒ Tümaş Slim 12mm Plaka
- ☒ Tümaş Slim 12mm Özel Ebat

### YÜZEY İŞLEMLERİ

- ☒ Cilalı
- ☒ Honlu
- ☒ Fırçalı
- ☒ Deri Efektli
- ☒ Kumlu
- ☒ Kumlu + Fırçalı
- ☒ Mucarta
- ☒ Mucarta + Fırçalı
- ☐ Asitleme
- ☐ Asitleme + Fırçalı
- ☒ Taraklama
- ☒ Taraklama + Mucarta
- ☐ Taraklama + Kumlama
- ☒ Taraklama + Fırçalı
- ☒ Taraklama + Mucarta + Fırçalı
- ☐ Grafitti
- ☒ Grafitti + Fırçalı
- ☐ Eskitme
- ☐ Yakma
- ☐ Yakma + Fırçalı





## COLOSSEA CREMA / TMS115

### FİZİKSEL KİMYASAL ÖZELLİKLER

Sertlik ( mohs ) : 3 - 3,5

Doğgun Hacim Ağırlığı (gr/cm<sup>3</sup>) : 2,69

Kuru Hacim Ağırlığı (gr/cm<sup>3</sup>) : 2,68

Yoğunluk (gr/cm<sup>3</sup>) : 2,701

Porozite : 0,44

Doluluk Oranı (%) : 99,03

### ÜRETİM ŞEKLİ

- Blok
- Standart Ebat
- Özel Ebat
- Fayans
- 20mm Plaka
- 30mm Plaka
- Özel kalınlık Plaka + 30mm
- Tümaş Slim 12mm Plaka
- Tümaş Slim 12mm Özel Ebat

### YÜZEY İŞLEMLERİ

- Cilalı
- Honlu
- Fırçalı
- Deri Efektli
- Kumlu
- Kumlu + Fırçalı
- Mucarta
- Mucarta + Fırçalı
- ☐ Asitleme
- ☐ Asitleme + Fırçalı
- Taraklama
- Taraklama + Mucarta
- ☐ Taraklama + Kumlama
- Taraklama + Fırçalı
- Taraklama + Mucarta + Fırçalı
- Grafitti
- Grafitti + Fırçalı
- ☐ Eskitme
- ☐ Yakma
- ☐ Yakma + Fırçalı





## CREMA PERLA / TMS114

### FİZİKSEL KİMYASAL ÖZELLİKLER

Sertlik ( mohs ) : 3,5 – 4

Doğgun Hacim Ağırlığı (gr/cm<sup>3</sup>) : 2,682

Kuru Hacim Ağırlığı (gr/cm<sup>3</sup>) : 2,681

Yoğunluk (gr/cm<sup>3</sup>) : 2,709

Porozite : 0,84

Doluluk Oranı (%) : 99,08

### ÜRETİM ŞEKLİ

- Blok
- Standart Ebat
- Özel Ebat
- Fayans
- 20mm Plaka
- 30mm Plaka
- Özel kalınlık Plaka + 30mm
- Tümaş Slim 12mm Plaka
- Tümaş Slim 12mm Özel Ebat

### YÜZEY İŞLEMLERİ

- Cilalı
- Honlu
- Fırçalı
- Deri Efektli
- Kumlu
- Kumlu + Fırçalı
- Mucarta
- Mucarta + Fırçalı
- ☐ Asitleme
- ☐ Asitleme + Fırçalı
- Taraklama
- Taraklama + Mucarta
- ☐ Taraklama + Kumlama
- Taraklama + Fırçalı
- Taraklama + Mucarta + Fırçalı
- ☐ Grafitti
- Grafitti + Fırçalı
- ☐ Eskitme
- ☐ Yakma
- ☐ Yakma + Fırçalı





## LIGHT PEARL FANTASY / TMSOOO

### FİZİKSEL KİMYASAL ÖZELLİKLER

Sertlik ( mohs ) : 3

Doğgun Hacim Ağırlığı (gr/cm<sup>3</sup>) : 2,715

Kuru Hacim Ağırlığı (gr/cm<sup>3</sup>) : 2,714

Yoğunluk (gr/cm<sup>3</sup>) : 2,7

Porozite : 0,155

Doluluk Oranı (%) : 98,61

### ÜRETİM ŞEKLİ

- Blok
- Standart Ebat
- Özel Ebat
- Fayans
- 20mm Plaka
- 30mm Plaka
- Özel kalınlık Plaka + 30mm
- Tümaş Slim 12mm Plaka
- Tümaş Slim 12mm Özel Ebat

### YÜZEY İŞLEMLERİ

- Cilalı
- Honlu
- Fırçalı
- Deri Efektli
- Kumlu
- Kumlu + Fırçalı
- Mucarta
- Mucarta + Fırçalı
- Asitleme
- Asitleme + Fırçalı
- Taraklama
- Taraklama + Mucarta
- Taraklama + Kumlama
- Taraklama + Fırçalı
- Taraklama + Mucarta + Fırçalı
- Grafitti
- Grafitti + Fırçalı
- Eskieme
- Yakma
- Yakma + Fırçalı





FUME / TMS137

#### FİZİKSEL KİMYASAL ÖZELLİKLER

Sertlik ( mohs ) : 3

Doğgun Hacim Ağırlığı (gr/cm<sup>3</sup>) : 2,715

Kuru Hacim Ağırlığı (gr/cm<sup>3</sup>) : 2,714

Yoğunluk (gr/cm<sup>3</sup>) : 2,7

Porozite : 0,155

Doluluk Oranı (%) : 98,61

#### ÜRETİM ŞEKLİ

- Blok
- Standart Ebat
- Özel Ebat
- Fayans
- 20mm Plaka
- 30mm Plaka
- Özel kalınlık Plaka + 30mm
- Tümaş Slim 12mm Plaka
- Tümaş Slim 12mm Özel Ebat

#### YÜZEY İŞLEMLERİ

- Cilalı
- Honlu
- Fırçalı
- ☐ Deri Efektli
- Kumlu
- Kumlu + Fırçalı
- Mucarta
- Mucarta + Fırçalı
- ☐ Asitleme
- ☐ Asitleme + Fırçalı
- Taraklama
- Taraklama + Mucarta
- Taraklama + Kumlama
- Taraklama + Fırçalı
- Taraklama + Mucarta + Fırçalı
- Grafitti
- Grafitti + Fırçalı
- Eskieme
- ☐ Yakma
- ☐ Yakma + Fırçalı





## GREEN ONYX / TMS000

### FİZİKSEL KİMYASAL ÖZELLİKLER

Sertlik ( mohs ) .....  
Doğgun Hacim Ağırlığı (gr/cm<sup>3</sup>) .....  
Kuru Hacim Ağırlığı (gr/cm<sup>3</sup>) .....  
Yoğunluk (gr/cm<sup>3</sup>) .....  
Porozite .....  
Doluluk Oranı (%) .....

### ÜRETİM ŞEKLİ

- ☐ Blok
- ☒ Standart Ebat
- ☒ Özel Ebat
- ☐ Fayans
- ☒ 20mm Plaka
- ☐ 30mm Plaka
- ☐ Özel kalınlık Plaka + 30mm
- ☒ Tümaş Slim 12mm Plaka
- ☒ Tümaş Slim 12mm Özel Ebat

### YÜZEY İŞLEMLERİ

- ☐ Cilalı
- ☐ Honlu
- ☐ Fırçalı
- ☐ Deri Efektli
- ☐ Kumlu
- ☐ Kumlu + Fırçalı
- ☐ Mucarta
- ☐ Mucarta + Fırçalı
- ☐ Asitleme
- ☐ Asitleme + Fırçalı
- ☐ Taraklama
- ☐ Taraklama + Mucarta
- ☐ Taraklama + Kumlama
- ☐ Taraklama + Fırçalı
- ☐ Taraklama + Mucarta + Fırçalı
- ☐ Grafitti
- ☐ Grafitti + Fırçalı
- ☐ Eskitme
- ☐ Yakma
- ☐ Yakma + Fırçalı





## LIGHT PEARL LATTE / TMSOOO

### FİZİKSEL KİMYASAL ÖZELLİKLER

Sertlik ( mohs ) : 3

Doğgun Hacim Ağırlığı (gr/cm<sup>3</sup>) : 2,694

Kuru Hacim Ağırlığı (gr/cm<sup>3</sup>) : 2,692

Yoğunluk (gr/cm<sup>3</sup>) : 2,689

Porozite : 0,219

Doluluk Oranı (%) : 97,27

### ÜRETİM ŞEKLİ

- Blok
- Standart Ebat
- Özel Ebat
- Fayans
- 20mm Plaka
- 30mm Plaka
- Özel kalınlık Plaka + 30mm
- Tümaş Slim 12mm Plaka
- Tümaş Slim 12mm Özel Ebat

### YÜZEY İŞLEMLERİ

- Cilalı
- Honlu
- Fırçalı
- Deri Efektli
- Kumlu
- Kumlu + Fırçalı
- Mucarta
- Mucarta + Fırçalı
- ☐ Asitleme
- ☐ Asitleme + Fırçalı
- Taraklama
- Taraklama + Mucarta
- ☐ Taraklama + Kumlama
- Taraklama + Fırçalı
- Taraklama + Mucarta + Fırçalı
- ☐ Grafitti
- Grafitti + Fırçalı
- ☐ Eskitme
- ☐ Yakma
- ☐ Yakma + Fırçalı





## LIGHT CAPPUCCINO / TMS113

### FİZİKSEL KİMYASAL ÖZELLİKLER

Sertlik ( mohs ) : 3

Doğgun Hacim Ağırlığı (gr/cm<sup>3</sup>) : 2,681

Kuru Hacim Ağırlığı (gr/cm<sup>3</sup>) : 2,68

Yoğunluk (gr/cm<sup>3</sup>) : 2,701

Porozite : 0,113

Doluluk Oranı (%) : 98,72

### ÜRETİM ŞEKLİ

- Blok
- Standart Ebat
- Özel Ebat
- Fayans
- 20mm Plaka
- 30mm Plaka
- Özel kalınlık Plaka + 30mm
- Tümaş Slim 12mm Plaka
- Tümaş Slim 12mm Özel Ebat

### YÜZEY İŞLEMLERİ

- Cilalı
- Honlu
- Fırçalı
- Deri Efektli
- Kumlu
- Kumlu + Fırçalı
- Mucarta
- Mucarta + Fırçalı
- Asitleme
- Asitleme + Fırçalı
- Taraklama
- Taraklama + Mucarta
- ☐ Taraklama + Kumlama
- Taraklama + Fırçalı
- Taraklama + Mucarta + Fırçalı
- Grafitti
- Grafitti + Fırçalı
- Eskieme
- ☐ Yakma
- ☐ Yakma + Fırçalı





## LIGHT PEARL / TMS116

### FİZİKSEL KİMYASAL ÖZELLİKLER

Sertlik ( mohs ) : 3

Doğgun Hacim Ağırlığı (gr/cm<sup>3</sup>) : 2,694

Kuru Hacim Ağırlığı (gr/cm<sup>3</sup>) : 2,692

Yoğunluk (gr/cm<sup>3</sup>) : 2,689

Porozite : 0,219

Doluluk Oranı (%) : 97,27

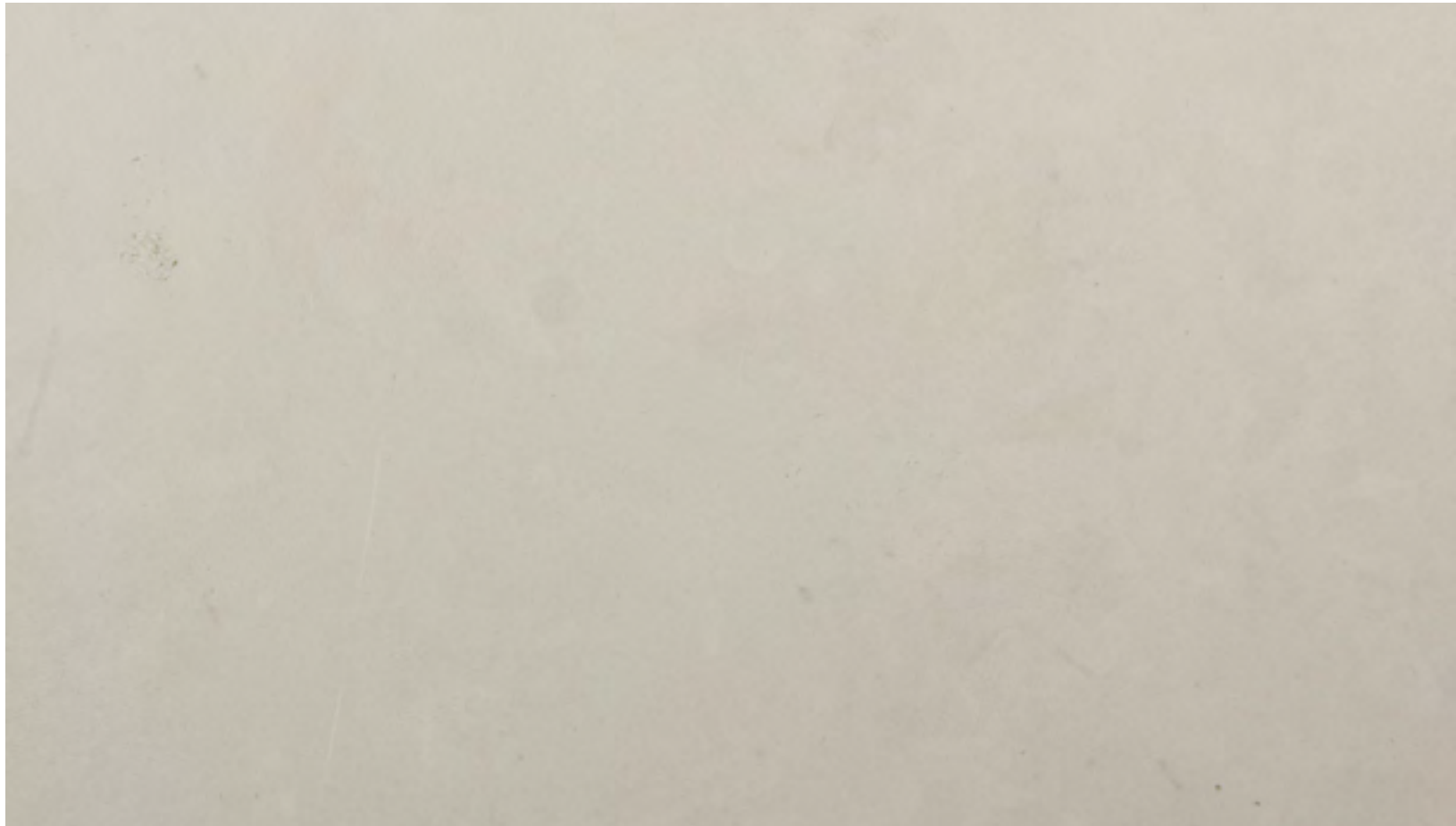
### ÜRETİM ŞEKLİ

- Blok
- Standart Ebat
- Özel Ebat
- Fayans
- 20mm Plaka
- 30mm Plaka
- Özel kalınlık Plaka + 30mm
- Tümaş Slim 12mm Plaka
- Tümaş Slim 12mm Özel Ebat

### YÜZEY İŞLEMLERİ

- Cilalı
- Honlu
- Fırçalı
- Deri Efektli
- Kumlu
- Kumlu + Fırçalı
- Mucarta
- Mucarta + Fırçalı
- ☐ Asitleme
- ☐ Asitleme + Fırçalı
- Taraklama
- Taraklama + Mucarta
- ☐ Taraklama + Kumlama
- Taraklama + Fırçalı
- Taraklama + Mucarta + Fırçalı
- ☐ Grafitti
- Grafitti + Fırçalı
- ☐ Eskieme
- ☐ Yakma
- ☐ Yakma + Fırçalı





LIMRA / TMS116

#### FİZİKSEL KİMYASAL ÖZELLİKLER

Sertlik ( mohs ) : 2,5 – 3

Doğgun Hacim Ağırlığı (gr/cm<sup>3</sup>) : 2,2

Kuru Hacim Ağırlığı (gr/cm<sup>3</sup>) : 2,11

Yoğunluk (gr/cm<sup>3</sup>) : 2,684

Porozite : 6,15

Doluluk Oranı (%) : 86,46

#### ÜRETİM ŞEKLİ

- Blok
- Standart Ebat
- Özel Ebat
- Fayans
- 20mm Plaka
- 30mm Plaka
- Özel kalınlık Plaka + 30mm
- Tümaş Slim 12mm Plaka
- Tümaş Slim 12mm Özel Ebat

#### YÜZEY İŞLEMLERİ

- Cilalı
- Honlu
- Fırçalı
- ☐ Deri Efektli
- Kumlu
- Kumlu + Fırçalı
- Mucarta
- Mucarta + Fırçalı
- Asitleme
- Asitleme + Fırçalı
- Taraklama
- Taraklama + Mucarta
- ☐ Taraklama + Kumlama
- Taraklama + Fırçalı
- Taraklama + Mucarta + Fırçalı
- Grafitti
- Grafitti + Fırçalı
- Eskitme
- ☐ Yakma
- ☐ Yakma + Fırçalı





## MARRON CLARO / TMS266

### FİZİKSEL KİMYASAL ÖZELLİKLER

Sertlik ( mohs ) .....  
Doygun Hacim Ağırlığı (gr/cm<sup>3</sup>) .....  
Kuru Hacim Ağırlığı (gr/cm<sup>3</sup>) .....  
Yoğunluk (gr/cm<sup>3</sup>) .....  
Porozite .....  
Doluluk Oranı (%) .....

### ÜRETİM ŞEKLİ

- ☐ Blok
- ☒ Standart Ebat
- ☒ Özel Ebat
- ☐ Fayans
- ☒ 20mm Plaka
- ☒ 30mm Plaka
- ☒ Özel kalınlık Plaka + 30mm
- ☒ Tümaş Slim 12mm Plaka
- ☒ Tümaş Slim 12mm Özel Ebat

### YÜZEY İŞLEMLERİ

- ☒ Cilalı
- ☒ Honlu
- ☒ Fırçalı
- ☒ Deri Efektli
- ☒ Kumlu
- ☒ Kumlu + Fırçalı
- ☒ Mucarta
- ☒ Mucarta + Fırçalı
- ☐ Asitleme
- ☐ Asitleme + Fırçalı
- ☒ Taraklama
- ☒ Taraklama + Mucarta
- ☒ Taraklama + Kumlama
- ☒ Taraklama + Fırçalı
- ☒ Taraklama + Mucarta + Fırçalı
- ☐ Grafitti
- ☐ Grafitti + Fırçalı
- ☒ Eskitme
- ☐ Yakma
- ☐ Yakma + Fırçalı





MOCHACHINO / TMS179

#### FİZİKSEL KİMYASAL ÖZELLİKLER

Sertlik ( mohs ) .....  
Doğgun Hacim Ağırlığı (gr/cm<sup>3</sup>) .....  
Kuru Hacim Ağırlığı (gr/cm<sup>3</sup>) .....  
Yoğunluk (gr/cm<sup>3</sup>) .....  
Porozite .....  
Doluluk Oranı (%) .....

#### ÜRETİM ŞEKLİ

- Blok
- Standart Ebat
- Özel Ebat
- Fayans
- 20mm Plaka
- 30mm Plaka
- Özel kalınlık Plaka + 30mm
- Tümaş Slim 12mm Plaka
- Tümaş Slim 12mm Özel Ebat

#### YÜZEY İŞLEMLERİ

- Cilalı
- Honlu
- Fırçalı
- Deri Efektli
- Kumlu
- Kumlu + Fırçalı
- Mucarta
- Mucarta + Fırçalı
- ☐ Asitleme
- ☐ Asitleme + Fırçalı
- Taraklama
- Taraklama + Mucarta
- Taraklama + Kumlama
- Taraklama + Fırçalı
- ☐ Taraklama + Mucarta + Fırçalı
- ☐ Grafitti
- ☐ Grafitti + Fırçalı
- ☐ Eskitme
- Yakma
- Yakma + Fırçalı





## NOCHE TRAVERTINE / TMS271

### FİZİKSEL KİMYASAL ÖZELLİKLER

Sertlik ( mohs ) : 3

Doğgun Hacim Ağırlığı (gr/cm<sup>3</sup>) : 2,48

Kuru Hacim Ağırlığı (gr/cm<sup>3</sup>) : 2,451

Yoğunluk (gr/cm<sup>3</sup>) : 2,564

Porozite : 5,465

Doluluk Oranı (%) : 95,58

### ÜRETİM ŞEKLİ

- ☐ Blok
- ☒ Standart Ebat
- ☒ Özel Ebat
- ☐ Fayans
- ☒ 20mm Plaka
- ☒ 30mm Plaka
- ☒ Özel kalınlık Plaka + 30mm
- ☒ Tümaş Slim 12mm Plaka
- ☒ Tümaş Slim 12mm Özel Ebat

### YÜZEY İŞLEMLERİ

- ☒ Cilalı
- ☒ Honlu
- ☒ Fırçalı
- ☒ Deri Efektli
- ☒ Kumlu
- ☒ Kumlu + Fırçalı
- ☒ Mucarta
- ☒ Mucarta + Fırçalı
- ☒ Asitleme
- ☒ Asitleme + Fırçalı
- ☒ Taraklama
- ☒ Taraklama + Mucarta
- ☒ Taraklama + Kumlama
- ☒ Taraklama + Fırçalı
- ☒ Taraklama + Mucarta + Fırçalı
- ☒ Grafitti
- ☒ Grafitti + Fırçalı
- ☒ Eskitme
- ☐ Yakma
- ☐ Yakma + Fırçalı





## HONEY ONYX / TMS2105

### FİZİKSEL KİMYASAL ÖZELLİKLER

Sertlik ( mohs ) .....  
Doygun Hacim Ağırlığı (gr/cm<sup>3</sup>) .....  
Kuru Hacim Ağırlığı (gr/cm<sup>3</sup>) .....  
Yoğunluk (gr/cm<sup>3</sup>) .....  
Porozite .....  
Doluluk Oranı (%) .....

### ÜRETİM ŞEKLİ

- ☐ Blok
- ☒ Standart Ebat
- ☒ Özel Ebat
- ☐ Fayans
- ☒ 20mm Plaka
- ☐ 30mm Plaka
- ☐ Özel kalınlık Plaka + 30mm
- ☒ Tümaş Slim 12mm Plaka
- ☒ Tümaş Slim 12mm Özel Ebat

### YÜZEY İŞLEMLERİ

- ☐ Cilalı
- ☐ Honlu
- ☐ Fırçalı
- ☐ Deri Efektli
- ☐ Kumlu
- ☐ Kumlu + Fırçalı
- ☐ Mucarta
- ☐ Mucarta + Fırçalı
- ☐ Asitleme
- ☐ Asitleme + Fırçalı
- ☐ Taraklama
- ☐ Taraklama + Mucarta
- ☐ Taraklama + Kumlama
- ☐ Taraklama + Fırçalı
- ☐ Taraklama + Mucarta + Fırçalı
- ☐ Grafitti
- ☐ Grafitti + Fırçalı
- ☐ Eskitme
- ☐ Yakma
- ☐ Yakma + Fırçalı





PICASSO / TMS157

#### FİZİKSEL KİMYASAL ÖZELLİKLER

Sertlik ( mohs ) : 3

Doygun Hacim Ağırlığı (gr/cm<sup>3</sup>) : 2,715

Kuru Hacim Ağırlığı (gr/cm<sup>3</sup>) : 2,714

Yoğunluk (gr/cm<sup>3</sup>) : 2,7

Porozite : 0,155

Doluluk Oranı (%) : 98,61

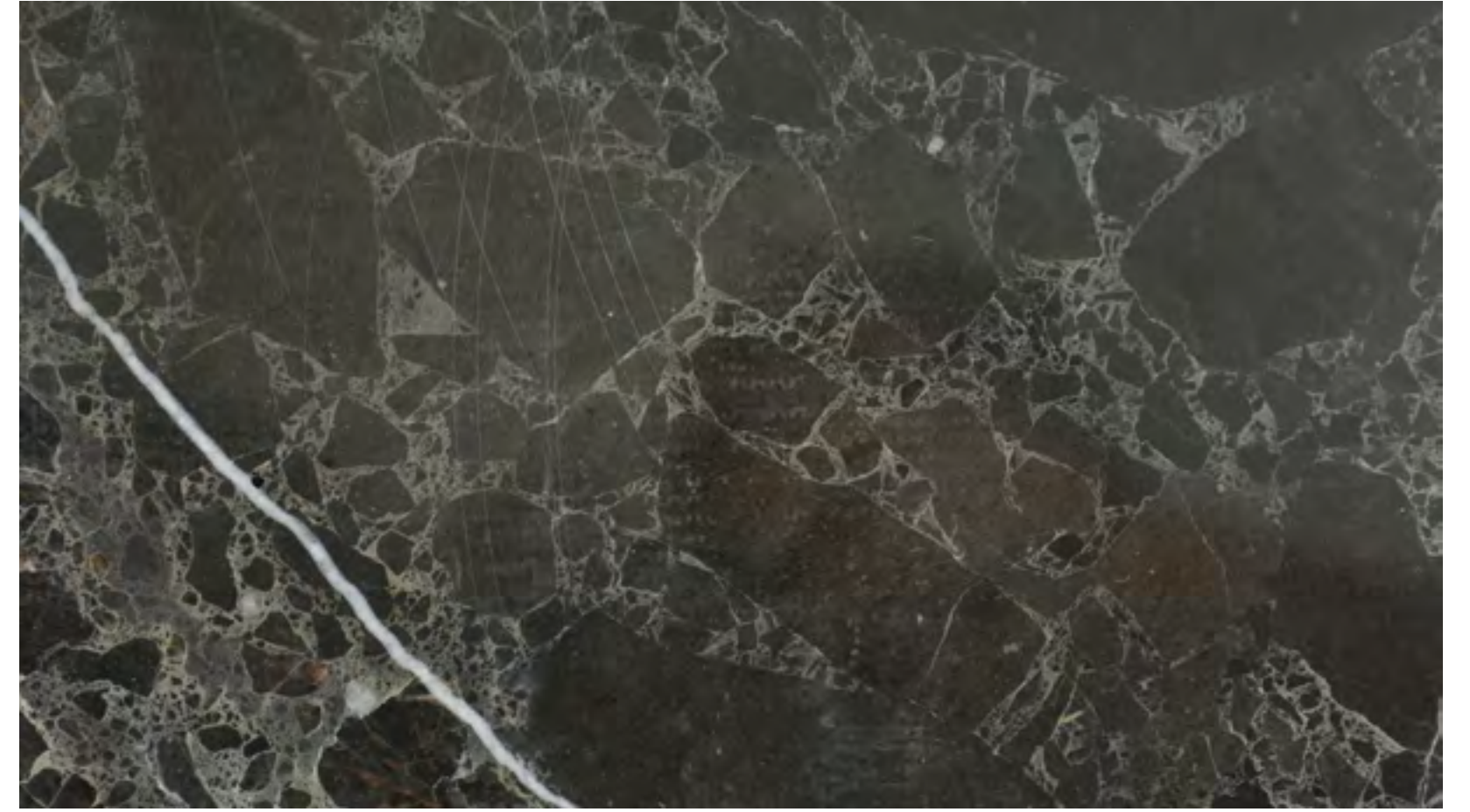
#### ÜRETİM ŞEKLİ

- Blok
- Standart Ebat
- Özel Ebat
- Fayans
- 20mm Plaka
- 30mm Plaka
- Özel kalınlık Plaka + 30mm
- Tümaş Slim 12mm Plaka
- Tümaş Slim 12mm Özel Ebat

#### YÜZEY İŞLEMLERİ

- Cilalı
- Honlu
- Fırçalı
- Deri Efektli
- Kumlu
- Kumlu + Fırçalı
- Mucarta
- Mucarta + Fırçalı
- Asitleme
- Asitleme + Fırçalı
- Taraklama
- Taraklama + Mucarta
- Taraklama + Kumlama
- Taraklama + Fırçalı
- Taraklama + Mucarta + Fırçalı
- Grafitti
- Grafitti + Fırçalı
- Eskieme
- ☐ Yakma
- ☐ Yakma + Fırçalı





PORTORO / TMS296

#### FİZİKSEL KİMYASAL ÖZELLİKLER

Sertlik ( mohs ) : 4

Doğgun Hacim Ağırlığı (gr/cm<sup>3</sup>) : 2,7

Kuru Hacim Ağırlığı (gr/cm<sup>3</sup>) : 2,68

Yoğunluk (gr/cm<sup>3</sup>) : 2,69

Porozite : 1,39

Doluluk Oranı (%) : 99,67

#### ÜRETİM ŞEKLİ

- ☐ Blok
- ☒ Standart Ebat
- ☒ Özel Ebat
- ☐ Fayans
- ☒ 20mm Plaka
- ☒ 30mm Plaka
- ☒ Özel kalınlık Plaka + 30mm
- ☒ Tümaş Slim 12mm Plaka
- ☒ Tümaş Slim 12mm Özel Ebat

#### YÜZEY İŞLEMLERİ

- ☒ Cilalı
- ☒ Honlu
- ☒ Fırçalı
- ☒ Deri Efektli
- ☒ Kumlu
- ☒ Kumlu + Fırçalı
- ☒ Mucarta
- ☒ Mucarta + Fırçalı
- ☐ Asitleme
- ☐ Asitleme + Fırçalı
- ☒ Taraklama
- ☒ Taraklama + Mucarta
- ☐ Taraklama + Kumlama
- ☒ Taraklama + Fırçalı
- ☒ Taraklama + Mucarta + Fırçalı
- ☐ Grafitti
- ☐ Grafitti + Fırçalı
- ☐ Eskieme
- ☐ Yakma
- ☐ Yakma + Fırçalı





## ROSALIA / TMS149

### FİZİKSEL KİMYASAL ÖZELLİKLER

Sertlik ( mohs ) : 3 - 3,5

Doğgun Hacim Ağırlığı (gr/cm<sup>3</sup>) : 2,66

Kuru Hacim Ağırlığı (gr/cm<sup>3</sup>) : 2,64

Yoğunluk (gr/cm<sup>3</sup>) : 2,704

Porozite : 2,7

Doluluk Oranı (%) : 97,7

### ÜRETİM ŞEKLİ

- Blok
- Standart Ebat
- Özel Ebat
- Fayans
- 20mm Plaka
- 30mm Plaka
- Özel kalınlık Plaka + 30mm
- Tümaş Slim 12mm Plaka
- Tümaş Slim 12mm Özel Ebat

### YÜZEY İŞLEMLERİ

- Cilalı
- Honlu
- Fırçalı
- Deri Efektli
- Kumlu
- Kumlu + Fırçalı
- Mucarta
- Mucarta + Fırçalı
- Asitleme
- Asitleme + Fırçalı
- Taraklama
- Taraklama + Mucarta
- Taraklama + Kumlama
- Taraklama + Fırçalı
- Taraklama + Mucarta + Fırçalı
- ☐ Grafitti
- ☐ Grafitti + Fırçalı
- Eskitme
- ☐ Yakma
- ☐ Yakma + Fırçalı





RUBY RED / TMS245

#### FİZİKSEL KİMYASAL ÖZELLİKLER

Sertlik ( mohs ) .....  
Doygun Hacim Ağırlığı (gr/cm<sup>3</sup>) .....  
Kuru Hacim Ağırlığı (gr/cm<sup>3</sup>) .....  
Yoğunluk (gr/cm<sup>3</sup>) .....  
Porozite .....  
Doluluk Oranı (%) .....

#### ÜRETİM ŞEKLİ

- ☐ Blok
- ☒ Standart Ebat
- ☒ Özel Ebat
- ☐ Fayans
- ☒ 20mm Plaka
- ☒ 30mm Plaka
- ☒ Özel kalınlık Plaka + 30mm
- ☒ Tümaş Slim 12mm Plaka
- ☒ Tümaş Slim 12mm Özel Ebat

#### YÜZEY İŞLEMLERİ

- ☒ Cilalı
- ☒ Honlu
- ☒ Fırçalı
- ☐ Deri Efektli
- ☐ Kumlu
- ☐ Kumlu + Fırçalı
- ☐ Mucarta
- ☐ Mucarta + Fırçalı
- ☐ Asitleme
- ☐ Asitleme + Fırçalı
- ☒ Taraklama
- ☐ Taraklama + Mucarta
- ☐ Taraklama + Kumlama
- ☒ Taraklama + Fırçalı
- ☐ Taraklama + Mucarta + Fırçalı
- ☐ Grafitti
- ☐ Grafitti + Fırçalı
- ☐ Eskitme
- ☐ Yakma
- ☐ Yakma + Fırçalı





SALMON / TMS147

#### FİZİKSEL KİMYASAL ÖZELLİKLER

Sertlik ( mohs ) : 3 - 3,5

Doğgun Hacim Ağırlığı (gr/cm<sup>3</sup>) : 2,66

Kuru Hacim Ağırlığı (gr/cm<sup>3</sup>) : 2,64

Yoğunluk (gr/cm<sup>3</sup>) : 2,704

Porozite : 2,7

Doluluk Oranı (%) : 97,7

#### ÜRETİM ŞEKLİ

- Blok
- Standart Ebat
- Özel Ebat
- Fayans
- 20mm Plaka
- 30mm Plaka
- Özel kalınlık Plaka + 30mm
- Tümaş Slim 12mm Plaka
- Tümaş Slim 12mm Özel Ebat

#### YÜZEY İŞLEMLERİ

- Cilalı
- Honlu
- Fırçalı
- Deri Efektli
- Kumlu
- Kumlu + Fırçalı
- Mucarta
- Mucarta + Fırçalı
- ☐ Asitleme
- ☐ Asitleme + Fırçalı
- Taraklama
- Taraklama + Mucarta
- Taraklama + Kumlama
- Taraklama + Fırçalı
- Taraklama + Mucarta + Fırçalı
- ☐ Grafitti
- ☐ Grafitti + Fırçalı
- Eskitme
- ☐ Yakma
- ☐ Yakma + Fırçalı





## SKYLINE / TMS238

### FİZİKSEL KİMYASAL ÖZELLİKLER

Sertlik ( mohs ) .....  
Doygun Hacim Ağırlığı (gr/cm<sup>3</sup>) .....  
Kuru Hacim Ağırlığı (gr/cm<sup>3</sup>) .....  
Yoğunluk (gr/cm<sup>3</sup>) .....  
Porozite .....  
Doluluk Oranı (%) .....

### ÜRETİM ŞEKLİ

- ☐ Blok
- ☒ Standart Ebat
- ☒ Özel Ebat
- ☐ Fayans
- ☒ 20mm Plaka
- ☒ 30mm Plaka
- ☒ Özel kalınlık Plaka + 30mm
- ☒ Tümaş Slim 12mm Plaka
- ☒ Tümaş Slim 12mm Özel Ebat

### YÜZEY İŞLEMLERİ

- ☒ Cilalı
- ☒ Honlu
- ☒ Fırçalı
- ☒ Deri Efektli
- ☒ Kumlu
- ☒ Kumlu + Fırçalı
- ☐ Mucarta
- ☐ Mucarta + Fırçalı
- ☐ Asitleme
- ☐ Asitleme + Fırçalı
- ☒ Taraklama
- ☒ Taraklama + Mucarta
- ☒ Taraklama + Kumlama
- ☒ Taraklama + Fırçalı
- ☒ Taraklama + Mucarta + Fırçalı
- ☒ Grafitti
- ☒ Grafitti + Fırçalı
- ☒ Eskitme
- ☒ Yakma
- ☒ Yakma + Fırçalı





## SILVER SHELL / TMS117

### FİZİKSEL KİMYASAL ÖZELLİKLER

Sertlik ( mohs ) : 3

Doğgun Hacim Ağırlığı (gr/cm<sup>3</sup>) : 2,681

Kuru Hacim Ağırlığı (gr/cm<sup>3</sup>) : 2,68

Yoğunluk (gr/cm<sup>3</sup>) : 2,701

Porozite : 0,113

Doluluk Oranı (%) : 98,72

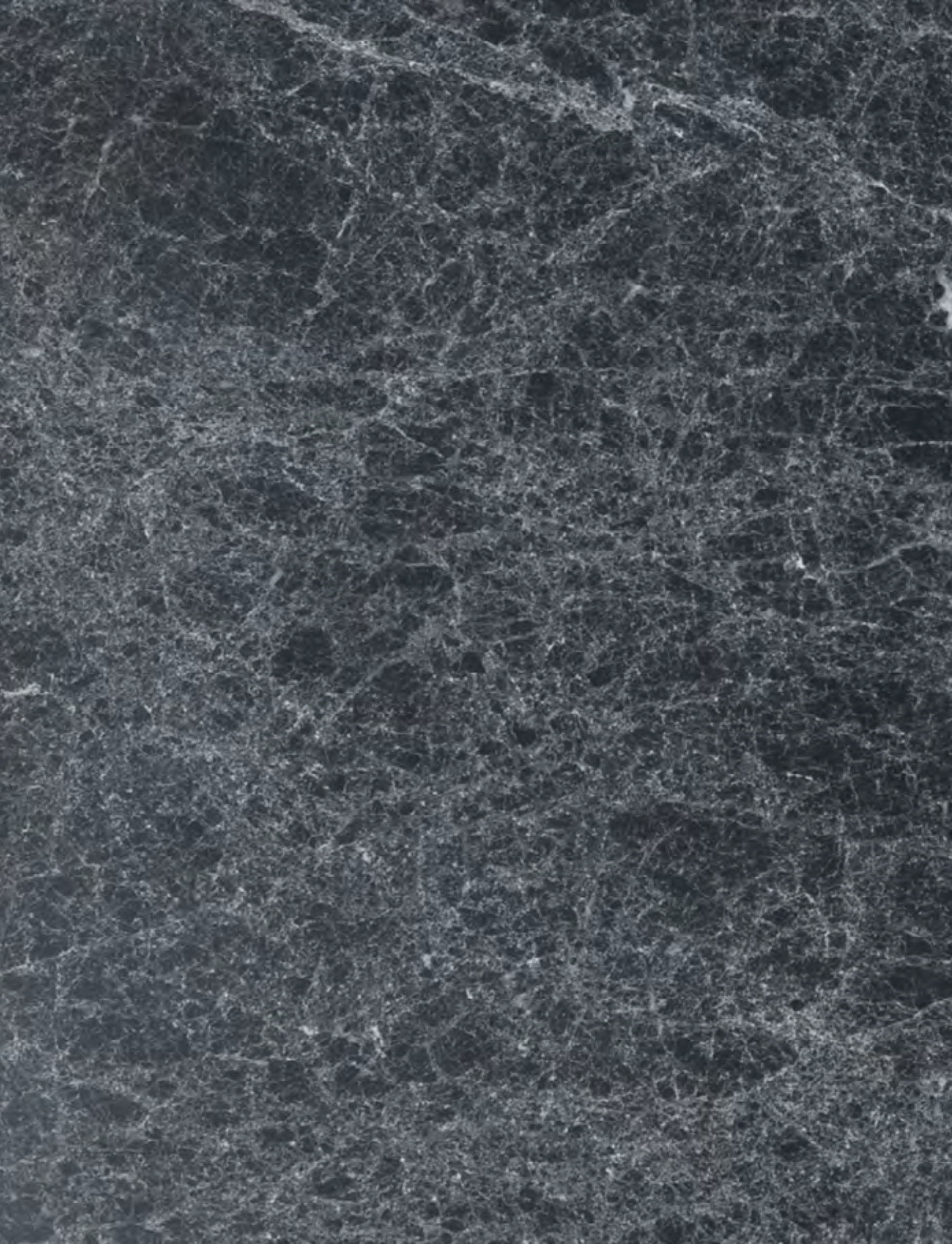
### ÜRETİM ŞEKLİ

- Blok
- Standart Ebat
- Özel Ebat
- Fayans
- 20mm Plaka
- 30mm Plaka
- Özel kalınlık Plaka + 30mm
- Tümaş Slim 12mm Plaka
- Tümaş Slim 12mm Özel Ebat

### YÜZEY İŞLEMLERİ

- Cilalı
- Honlu
- Fırçalı
- Deri Efektli
- Kumlu
- Kumlu + Fırçalı
- Mucarta
- Mucarta + Fırçalı
- Asitleme
- Asitleme + Fırçalı
- Taraklama
- Taraklama + Mucarta
- ☐ Taraklama + Kumlama
- Taraklama + Fırçalı
- Taraklama + Mucarta + Fırçalı
- Grafitti
- Grafitti + Fırçalı
- Eskitme
- ☐ Yakma
- ☐ Yakma + Fırçalı





## SIRIUS BLACK / TMS295

### FİZİKSEL KİMYASAL ÖZELLİKLER

Sertlik ( mohs ) : 3,5

Doğgun Hacim Ağırlığı (gr/cm<sup>3</sup>) : 2,873

Kuru Hacim Ağırlığı (gr/cm<sup>3</sup>) : 2,769

Yoğunluk (gr/cm<sup>3</sup>) : 2,87

Porozite : 3,62

Doluluk Oranı (%) : 98,93

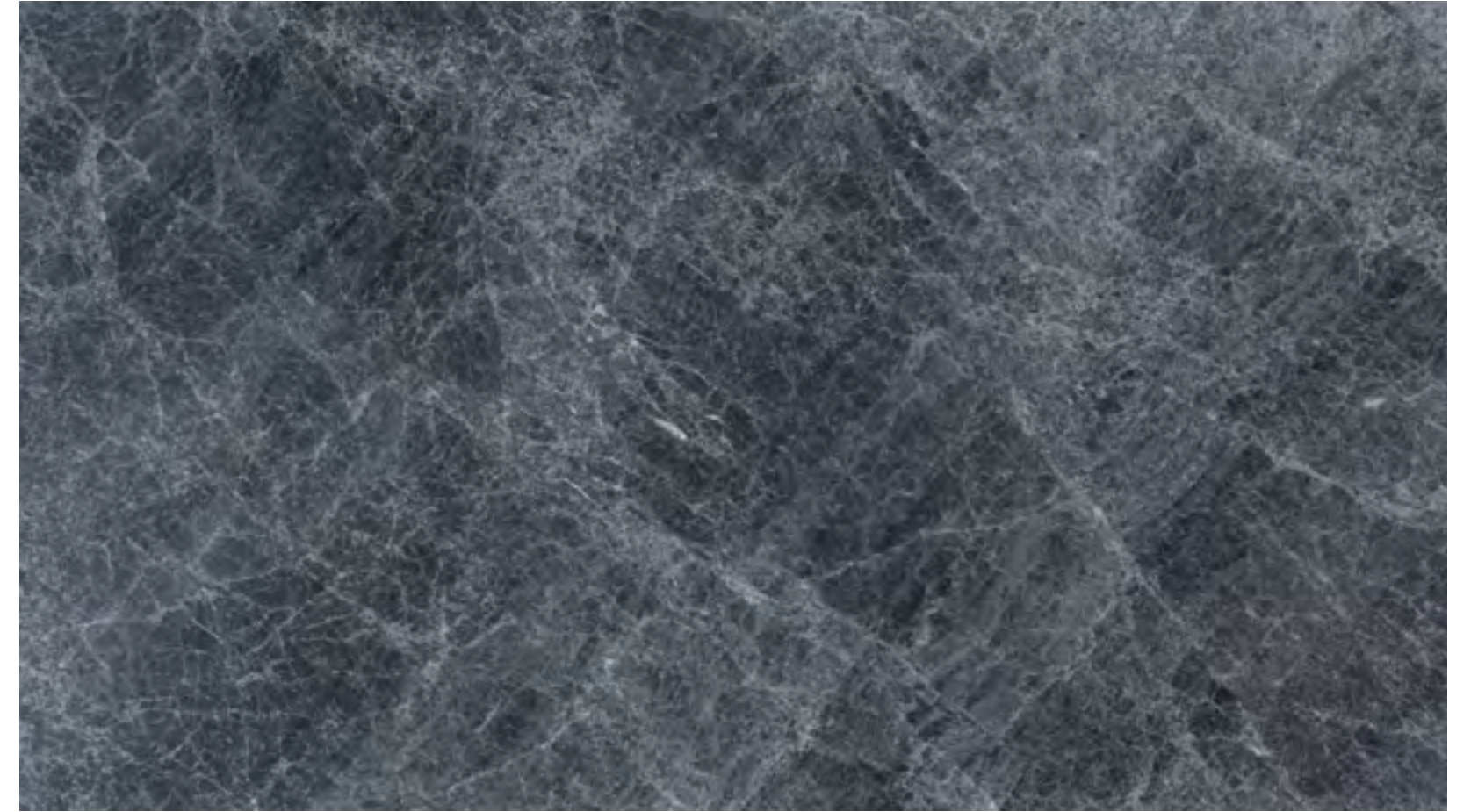
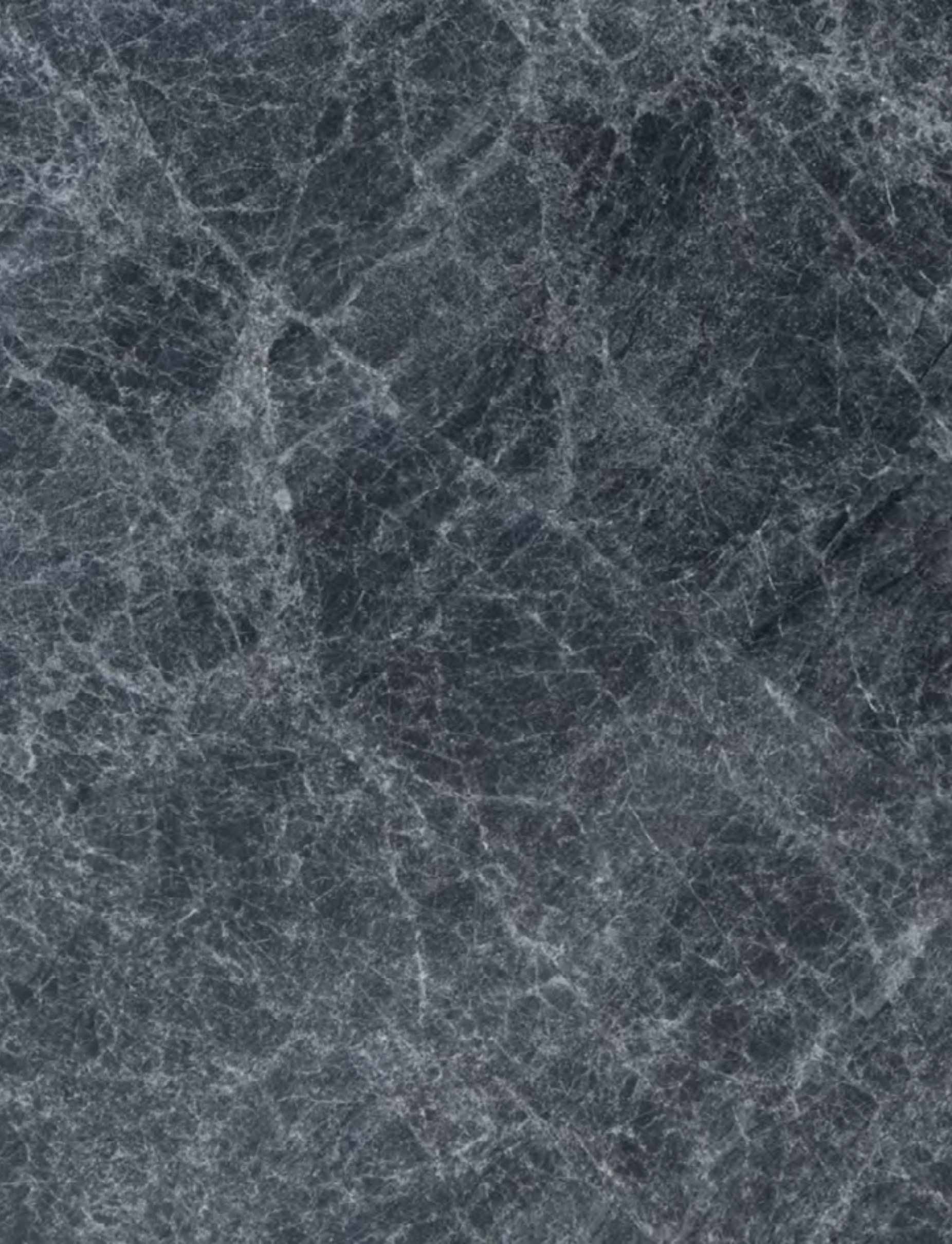
### ÜRETİM ŞEKLİ

- ☐ Blok
- ☒ Standart Ebat
- ☒ Özel Ebat
- ☐ Fayans
- ☒ 20mm Plaka
- ☒ 30mm Plaka
- ☒ Özel kalınlık Plaka + 30mm
- ☒ Tümaş Slim 12mm Plaka
- ☒ Tümaş Slim 12mm Özel Ebat

### YÜZEY İŞLEMLERİ

- ☒ Cilalı
- ☒ Honlu
- ☒ Fırçalı
- ☒ Deri Efektli
- ☒ Kumlu
- ☐ Kumlu + Fırçalı
- ☐ Mucarta
- ☐ Mucarta + Fırçalı
- ☐ Asitleme
- ☐ Asitleme + Fırçalı
- ☒ Taraklama
- ☒ Taraklama + Mucarta
- ☐ Taraklama + Kumlama
- ☒ Taraklama + Fırçalı
- ☒ Taraklama + Mucarta + Fırçalı
- ☐ Grafitti
- ☐ Grafitti + Fırçalı
- ☐ Eskitme
- ☐ Yakma
- ☐ Yakma + Fırçalı





## SIRIUS GREY / TMS234

### FİZİKSEL KİMYASAL ÖZELLİKLER

Sertlik ( mohs ) : 3,5

Doğgun Hacim Ağırlığı (gr/cm<sup>3</sup>) : 2,873

Kuru Hacim Ağırlığı (gr/cm<sup>3</sup>) : 2,769

Yoğunluk (gr/cm<sup>3</sup>) : 2,87

Porozite : 3,62

Doluluk Oranı (%) : 98,93

### ÜRETİM ŞEKLİ

- ☐ Blok
- ☒ Standart Ebat
- ☒ Özel Ebat
- ☐ Fayans
- ☒ 20mm Plaka
- ☒ 30mm Plaka
- ☒ Özel kalınlık Plaka + 30mm
- ☒ Tümaş Slim 12mm Plaka
- ☒ Tümaş Slim 12mm Özel Ebat

### YÜZEY İŞLEMLERİ

- ☒ Cilalı
- ☒ Honlu
- ☒ Fırçalı
- ☒ Deri Efektli
- ☐ Kumlu
- ☐ Kumlu + Fırçalı
- ☐ Mucarta
- ☐ Mucarta + Fırçalı
- ☐ Asitleme
- ☐ Asitleme + Fırçalı
- ☒ Taraklama
- ☐ Taraklama + Mucarta
- ☐ Taraklama + Kumlama
- ☒ Taraklama + Fırçalı
- ☐ Taraklama + Mucarta + Fırçalı
- ☐ Grafitti
- ☐ Grafitti + Fırçalı
- ☐ Eskitme
- ☐ Yakma
- ☐ Yakma + Fırçalı





## SIRIUS SILVER / TMS235

### FİZİKSEL KİMYASAL ÖZELLİKLER

- Sertlik ( mohs ) : 3,5
- Doğgun Hacim Ağırlığı (gr/cm<sup>3</sup>) : 2,873
- Kuru Hacim Ağırlığı (gr/cm<sup>3</sup>) : 2,769
- Yoğunluk (gr/cm<sup>3</sup>) : 2,87
- Porozite : 3,62
- Doluluk Oranı (%) : 98,93

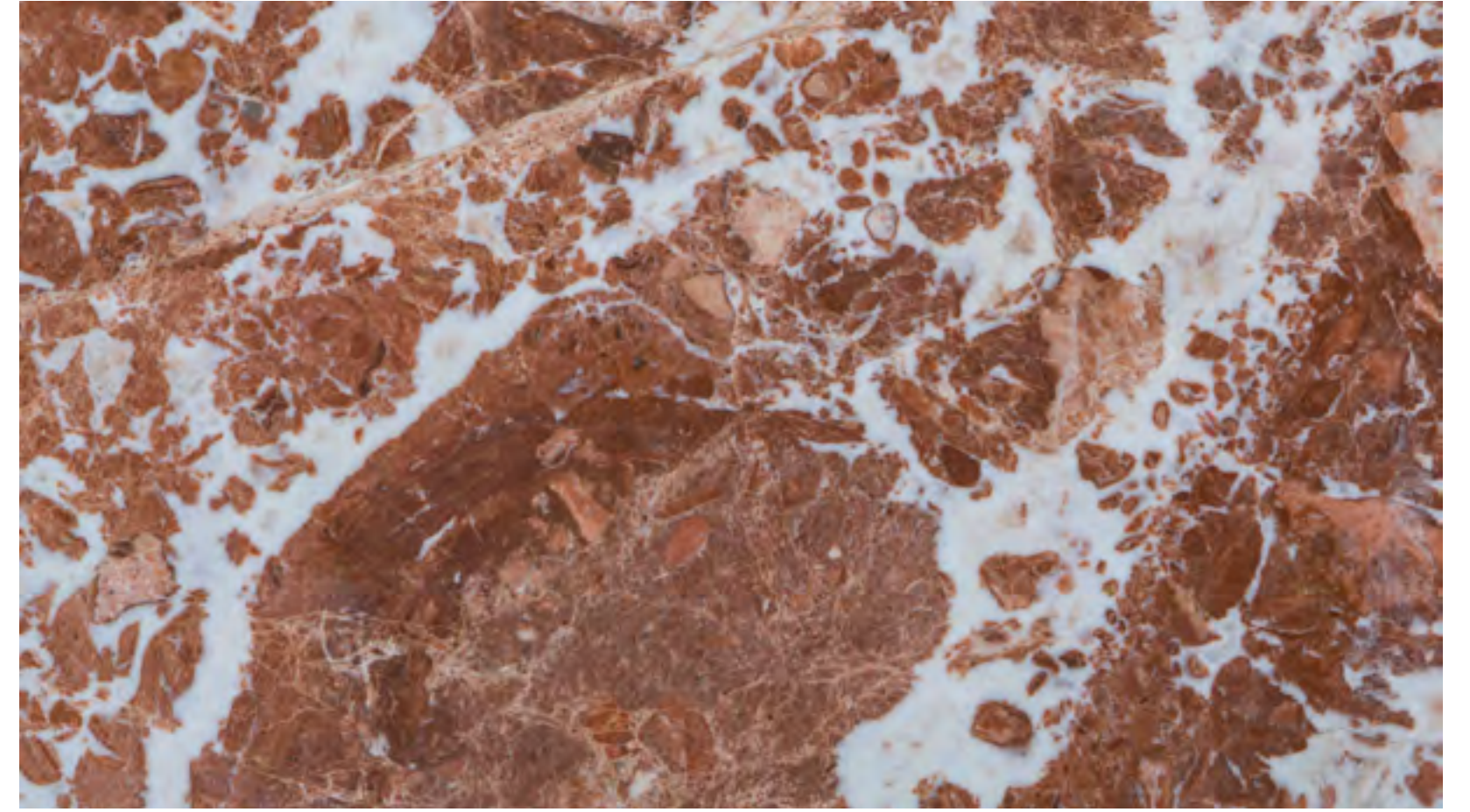
### ÜRETİM ŞEKLİ

- ☐ Blok
- ☒ Standart Ebat
- ☒ Özel Ebat
- ☐ Fayans
- ☒ 20mm Plaka
- ☒ 30mm Plaka
- ☒ Özel kalınlık Plaka + 30mm
- ☒ Tümaş Slim 12mm Plaka
- ☒ Tümaş Slim 12mm Özel Ebat

### YÜZEY İŞLEMLERİ

- ☒ Cilalı
- ☒ Honlu
- ☒ Fırçalı
- ☒ Deri Efektli
- ☐ Kumlu
- ☐ Kumlu + Fırçalı
- ☐ Mucarta
- ☐ Mucarta + Fırçalı
- ☐ Asitleme
- ☐ Asitleme + Fırçalı
- ☒ Taraklama
- ☐ Taraklama + Mucarta
- ☐ Taraklama + Kumlama
- ☒ Taraklama + Fırçalı
- ☐ Taraklama + Mucarta + Fırçalı
- ☐ Grafitti
- ☐ Grafitti + Fırçalı
- ☐ Eskitme
- ☐ Yakma
- ☐ Yakma + Fırçalı





TIGER / TMS146

#### FİZİKSEL KİMYASAL ÖZELLİKLER

Sertlik ( mohs ) : 3 - 3,5

Doğgun Hacim Ağırlığı (gr/cm<sup>3</sup>) : 2,66

Kuru Hacim Ağırlığı (gr/cm<sup>3</sup>) : 2,64

Yoğunluk (gr/cm<sup>3</sup>) : 2,704

Porozite : 2,7

Doluluk Oranı (%) : 97,7

#### ÜRETİM ŞEKLİ

- Blok
- Standart Ebat
- Özel Ebat
- Fayans
- 20mm Plaka
- 30mm Plaka
- Özel kalınlık Plaka + 30mm
- Tümaş Slim 12mm Plaka
- Tümaş Slim 12mm Özel Ebat

#### YÜZEY İŞLEMLERİ

- Cilalı
- Honlu
- Fırçalı
- Deri Efektli
- Kumlu
- Kumlu + Fırçalı
- Mucarta
- Mucarta + Fırçalı
- ☐ Asitleme
- ☐ Asitleme + Fırçalı
- Taraklama
- Taraklama + Mucarta
- Taraklama + Kumlama
- Taraklama + Fırçalı
- Taraklama + Mucarta + Fırçalı
- ☐ Grafitti
- ☐ Grafitti + Fırçalı
- Eskieme
- ☐ Yakma
- ☐ Yakma + Fırçalı





## TOROS BLACK / TMS297

### FİZİKSEL KİMYASAL ÖZELLİKLER

Sertlik ( mohs ) : 3 - 3,5

Doğgun Hacim Ağırlığı (gr/cm<sup>3</sup>) : 2,7

Kuru Hacim Ağırlığı (gr/cm<sup>3</sup>) : 2,68

Yoğunluk (gr/cm<sup>3</sup>) : 2,69

Porozite : 1,39

Doluluk Oranı (%) : 99,67

### ÜRETİM ŞEKLİ

- ☐ Blok
- ☒ Standart Ebat
- ☒ Özel Ebat
- ☐ Fayans
- ☒ 20mm Plaka
- ☒ 30mm Plaka
- ☒ Özel kalınlık Plaka + 30mm
- ☒ Tümaş Slim 12mm Plaka
- ☒ Tümaş Slim 12mm Özel Ebat

### YÜZEY İŞLEMLERİ

- ☒ Cilalı
- ☒ Honlu
- ☒ Fırçalı
- ☒ Deri Efektli
- ☒ Kumlu
- ☒ Kumlu + Fırçalı
- ☒ Mucarta
- ☒ Mucarta + Fırçalı
- ☐ Asitleme
- ☐ Asitleme + Fırçalı
- ☒ Taraklama
- ☒ Taraklama + Mucarta
- ☐ Taraklama + Kumlama
- ☒ Taraklama + Fırçalı
- ☒ Taraklama + Mucarta + Fırçalı
- ☐ Grafitti
- ☐ Grafitti + Fırçalı
- ☒ Eskieme
- ☐ Yakma
- ☐ Yakma + Fırçalı





## TRAVERTINE / TMS125

### FİZİKSEL KİMYASAL ÖZELLİKLER

Sertlik ( mohs ) : 2,5 - 3

Doğgun Hacim Ağırlığı (gr/cm<sup>3</sup>) : 2,48

Kuru Hacim Ağırlığı (gr/cm<sup>3</sup>) : 2,451

Yoğunluk (gr/cm<sup>3</sup>) : 2,564

Porozite : 5,465

Doluluk Oranı (%) : 95,58

### ÜRETİM ŞEKLİ

- Blok
- Standart Ebat
- Özel Ebat
- Fayans
- 20mm Plaka
- 30mm Plaka
- Özel kalınlık Plaka + 30mm
- Tümaş Slim 12mm Plaka
- Tümaş Slim 12mm Özel Ebat

### YÜZEY İŞLEMLERİ

- Cilalı
- Honlu
- Fırçalı
- Deri Efektli
- Kumlu
- Kumlu + Fırçalı
- Mucarta
- Mucarta + Fırçalı
- ☐ Asitleme
- ☐ Asitleme + Fırçalı
- Taraklama
- Taraklama + Mucarta
- ☐ Taraklama + Kumlama
- Taraklama + Fırçalı
- Taraklama + Mucarta + Fırçalı
- Grafitti
- Grafitti + Fırçalı
- Eskitme
- ☐ Yakma
- ☐ Yakma + Fırçalı





## TÜMAS BLUE / TMS287

### FİZİKSEL KİMYASAL ÖZELLİKLER

Sertlik ( mohs ) .....  
Doygun Hacim Ağırlığı (gr/cm<sup>3</sup>) .....  
Kuru Hacim Ağırlığı (gr/cm<sup>3</sup>) .....  
Yoğunluk (gr/cm<sup>3</sup>) .....  
Porozite .....  
Doluluk Oranı (%) .....

### ÜRETİM ŞEKLİ

- ☐ Blok
- ☒ Standart Ebat
- ☒ Özel Ebat
- ☐ Fayans
- ☒ 20mm Plaka
- ☒ 30mm Plaka
- ☒ Özel kalınlık Plaka + 30mm
- ☒ Tümaş Slim 12mm Plaka
- ☒ Tümaş Slim 12mm Özel Ebat

### YÜZEY İŞLEMLERİ

- ☒ Cilalı
- ☒ Honlu
- ☒ Fırçalı
- ☒ Deri Efektli
- ☒ Kumlu
- ☒ Kumlu + Fırçalı
- ☒ Mucarta
- ☒ Mucarta + Fırçalı
- ☐ Asitleme
- ☐ Asitleme + Fırçalı
- ☒ Taraklama
- ☒ Taraklama + Mucarta
- ☒ Taraklama + Kumlama
- ☒ Taraklama + Fırçalı
- ☒ Taraklama + Mucarta + Fırçalı
- ☐ Grafitti
- ☐ Grafitti + Fırçalı
- ☐ Eskieme
- ☐ Yakma
- ☐ Yakma + Fırçalı





## TÜMAS GREEN / TMS278

### FİZİKSEL KİMYASAL ÖZELLİKLER

Sertlik ( mohs ) .....  
Doygun Hacim Ağırlığı (gr/cm<sup>3</sup>) .....  
Kuru Hacim Ağırlığı (gr/cm<sup>3</sup>) .....  
Yoğunluk (gr/cm<sup>3</sup>) .....  
Porozite .....  
Doluluk Oranı (%) .....

### ÜRETİM ŞEKLİ

- ☐ Blok
- ☒ Standart Ebat
- ☒ Özel Ebat
- ☐ Fayans
- ☒ 20mm Plaka
- ☒ 30mm Plaka
- ☒ Özel kalınlık Plaka + 30mm
- ☒ Tümaş Slim 12mm Plaka
- ☒ Tümaş Slim 12mm Özel Ebat

### YÜZEY İŞLEMLERİ

- ☒ Cilalı
- ☒ Honlu
- ☒ Fırçalı
- ☒ Deri Efektli
- ☒ Kumlu
- ☒ Kumlu + Fırçalı
- ☒ Mucarta
- ☒ Mucarta + Fırçalı
- ☐ Asitleme
- ☐ Asitleme + Fırçalı
- ☒ Taraklama
- ☒ Taraklama + Mucarta
- ☒ Taraklama + Kumlama
- ☒ Taraklama + Fırçalı
- ☐ Taraklama + Mucarta + Fırçalı
- ☐ Grafitti
- ☐ Grafitti + Fırçalı
- ☐ Eskitme
- ☐ Yakma
- ☐ Yakma + Fırçalı





## TÜMAS SILVER / TMS239

### FİZİKSEL KİMYASAL ÖZELLİKLER

Sertlik ( mohs ) .....  
Doğgun Hacim Ağırlığı (gr/cm<sup>3</sup>) .....  
Kuru Hacim Ağırlığı (gr/cm<sup>3</sup>) .....  
Yoğunluk (gr/cm<sup>3</sup>) .....  
Porozite .....  
Doluluk Oranı (%) .....

### ÜRETİM ŞEKLİ

- ☐ Blok
- ☒ Standart Ebat
- ☒ Özel Ebat
- ☐ Fayans
- ☒ 20mm Plaka
- ☒ 30mm Plaka
- ☒ Özel kalınlık Plaka + 30mm
- ☒ Tümaş Slim 12mm Plaka
- ☒ Tümaş Slim 12mm Özel Ebat

### YÜZEY İŞLEMLERİ

- ☒ Cilalı
- ☒ Honlu
- ☒ Fırçalı
- ☒ Deri Efektli
- ☒ Kumlu
- ☒ Kumlu + Fırçalı
- ☒ Mucarta
- ☒ Mucarta + Fırçalı
- ☐ Asitleme
- ☐ Asitleme + Fırçalı
- ☒ Taraklama
- ☒ Taraklama + Mucarta
- ☒ Taraklama + Kumlama
- ☒ Taraklama + Fırçalı
- ☒ Taraklama + Mucarta + Fırçalı
- ☐ Grafitti
- ☐ Grafitti + Fırçalı
- ☐ Eskieme
- ☐ Yakma
- ☐ Yakma + Fırçalı





## WHITE ONYX / TMS2107

### FİZİKSEL KİMYASAL ÖZELLİKLER

Sertlik ( mohs ) .....  
Doğgun Hacim Ağırlığı (gr/cm<sup>3</sup>) .....  
Kuru Hacim Ağırlığı (gr/cm<sup>3</sup>) .....  
Yoğunluk (gr/cm<sup>3</sup>) .....  
Porozite .....  
Doluluk Oranı (%) .....

### ÜRETİM ŞEKLİ

- ☐ Blok
- ☒ Standart Ebat
- ☒ Özel Ebat
- ☐ Fayans
- ☒ 20mm Plaka
- ☐ 30mm Plaka
- ☐ Özel kalınlık Plaka + 30mm
- ☒ Tümaş Slim 12mm Plaka
- ☒ Tümaş Slim 12mm Özel Ebat

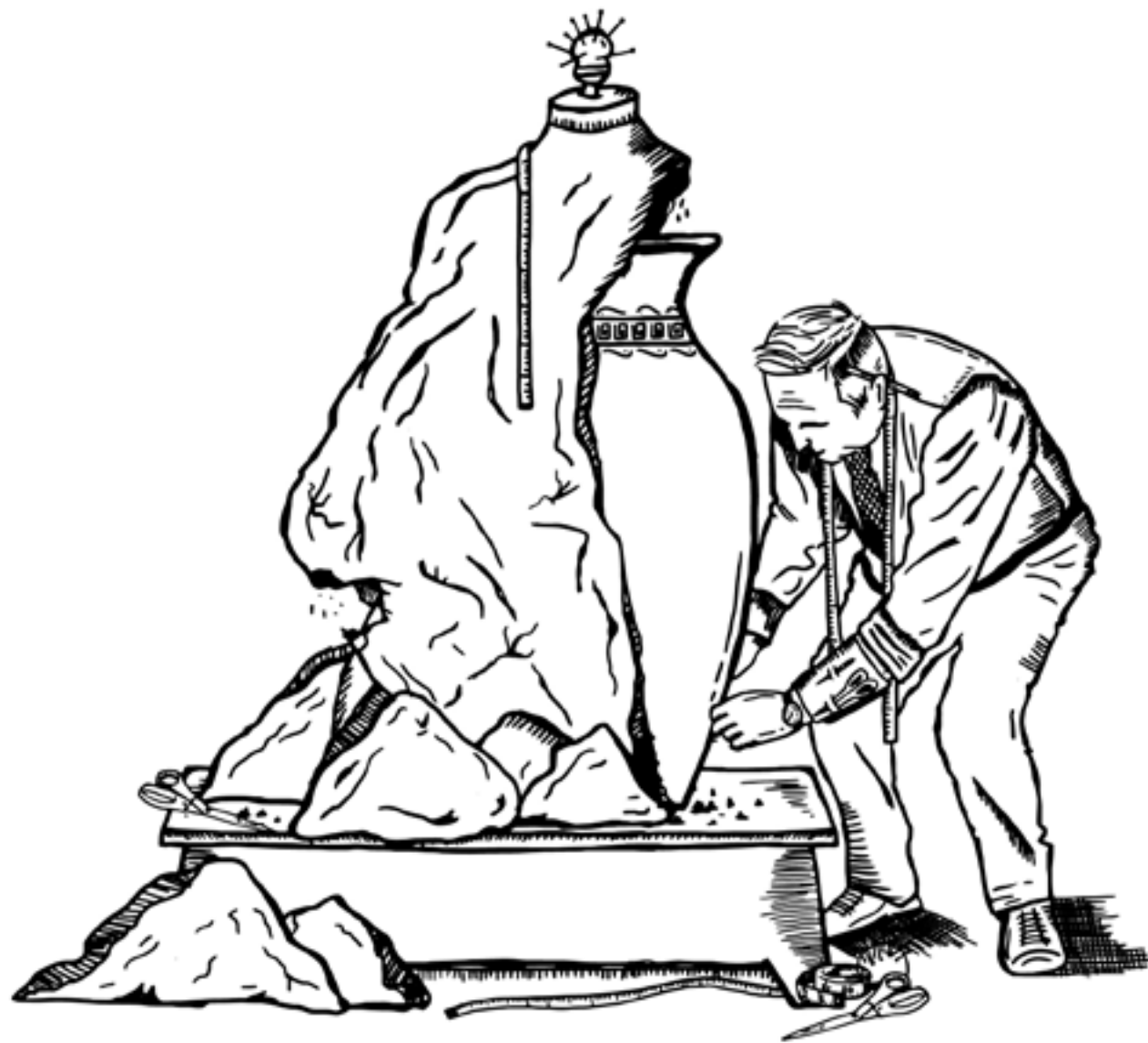
### YÜZEY İŞLEMLERİ

- ☐ Cilalı
- ☐ Honlu
- ☐ Fırçalı
- ☐ Deri Efektli
- ☐ Kumlu
- ☐ Kumlu + Fırçalı
- ☐ Mucarta
- ☐ Mucarta + Fırçalı
- ☐ Asitleme
- ☐ Asitleme + Fırçalı
- ☐ Taraklama
- ☐ Taraklama + Mucarta
- ☐ Taraklama + Kumlama
- ☐ Taraklama + Fırçalı
- ☐ Taraklama + Mucarta + Fırçalı
- ☐ Grafitti
- ☐ Grafitti + Fırçalı
- ☐ Eskitme
- ☐ Yakma
- ☐ Yakma + Fırçalı

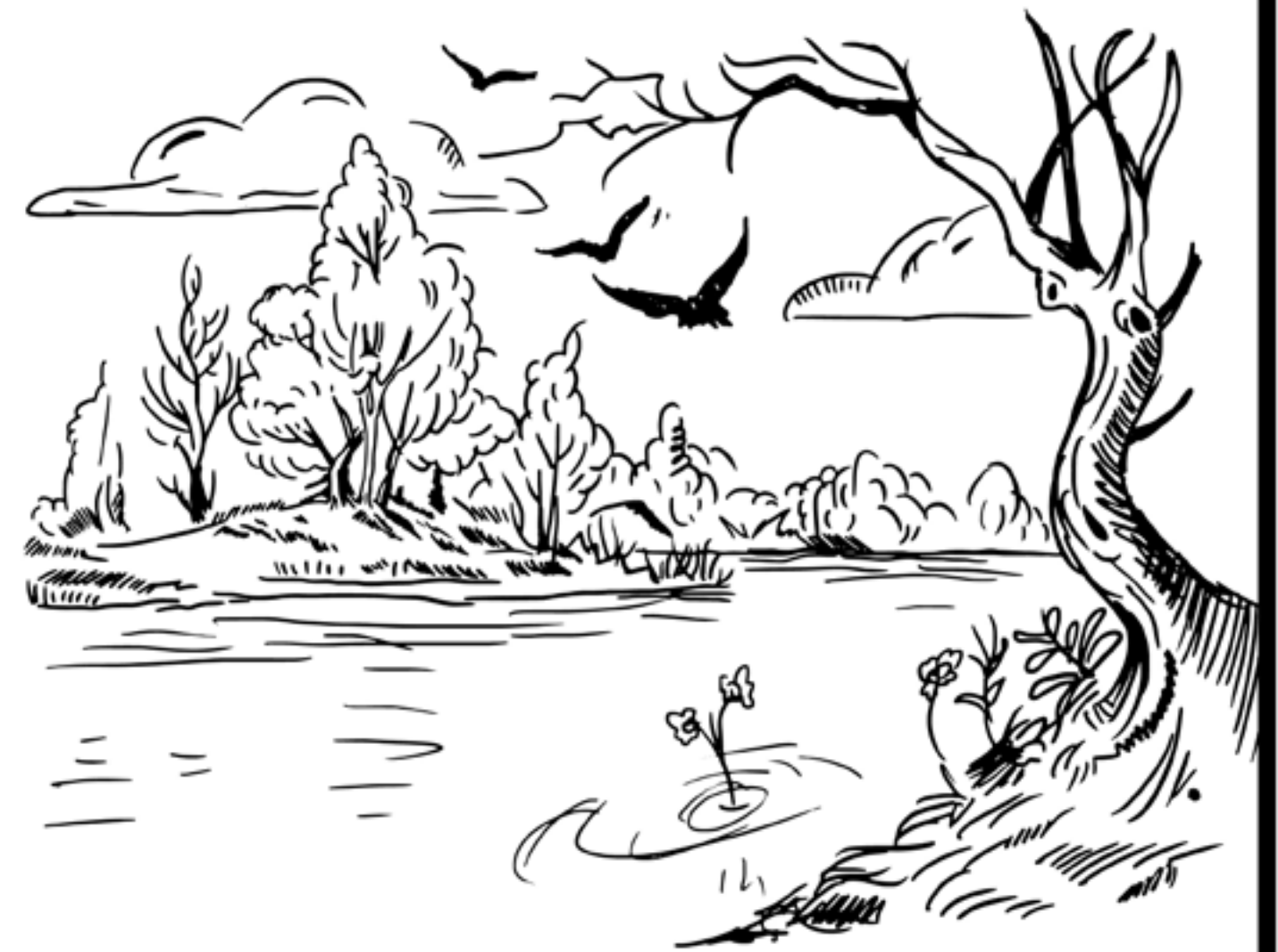




*Rough Stones metamorphose into  
ever desired objects*



We provide **the natural**  
without destroying  
**nature.**







[WWW.TUMASMERMER.COM](http://WWW.TUMASMERMER.COM)